

*PROPUESTA FOTOGRÁFICA:*

# **ROSTROS**

*POR: MATEO VELOZA*

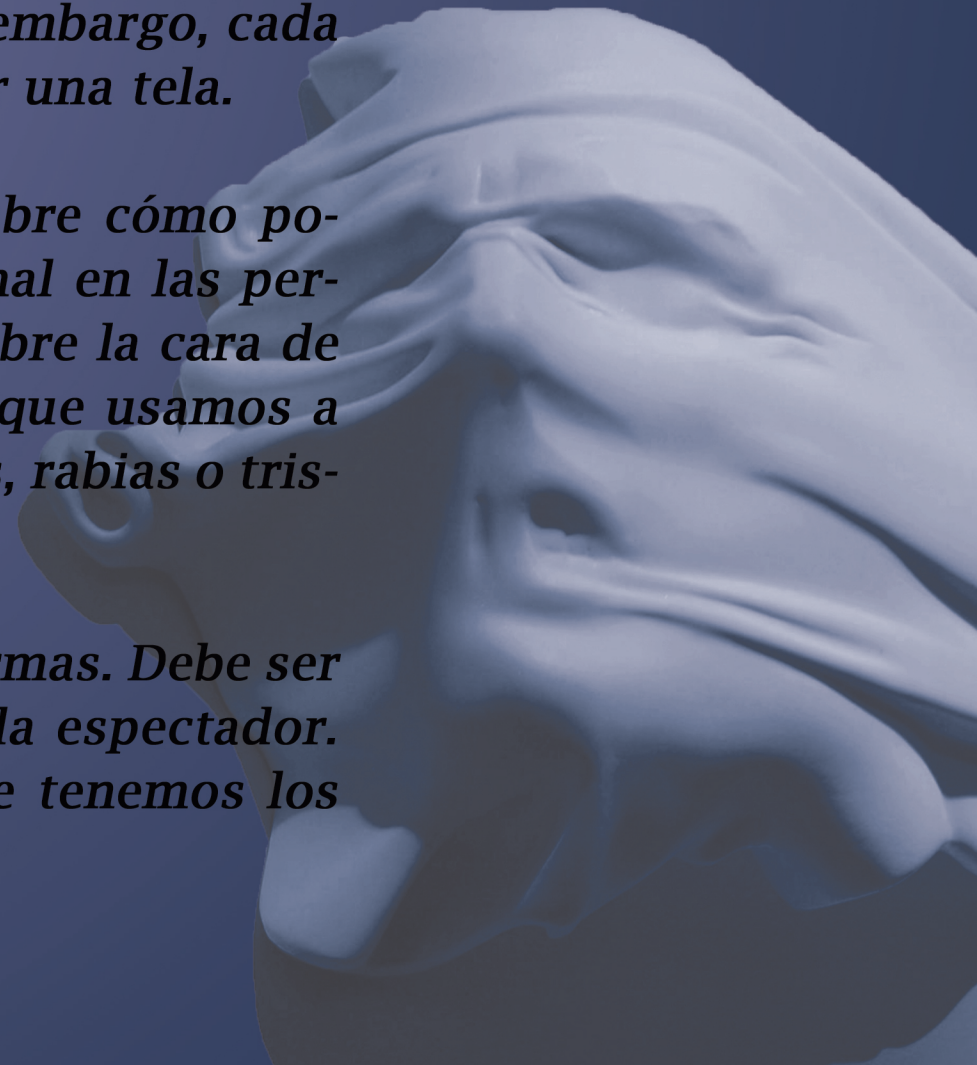


# CONCEPTO GENERAL

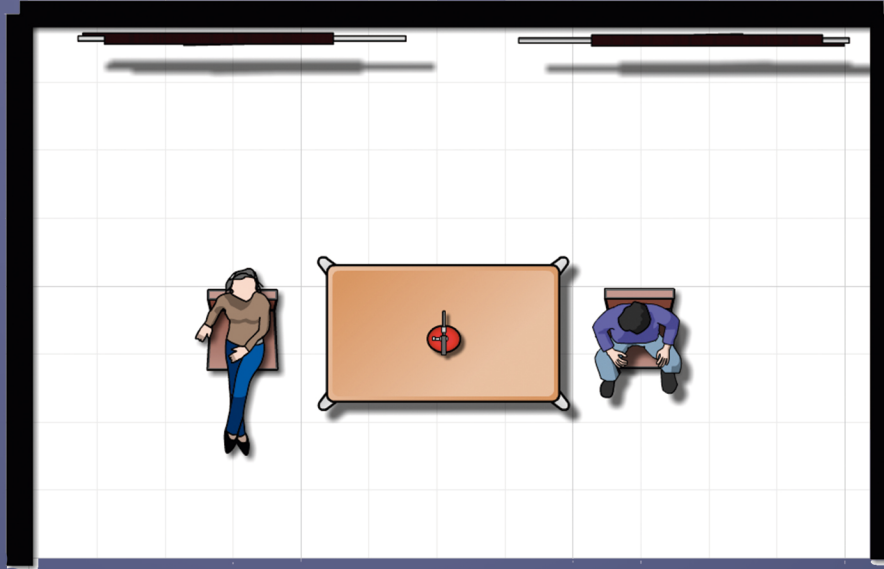
*“Rostros” consiste en la representación de situaciones comunes en la vida de las personas. Sin embargo, cada persona estará con el rostro cubierto por una tela.*

*El concepto de “Rostros” en sí, trata sobre cómo podemos encontrar una respuesta emocional en las personas sin ver sus rostros. La tela que cubre la cara de cada personaje, es esa cortina invisible que usamos a veces las personas para encubrir engaños, rabias o tristezas.*

*“Rostros” debe ser vista de diferentes formas. Debe ser interpretada según los conceptos de cada espectador. Debe ser visto con las miles formas que tenemos los humanos para guardar lo que sentimos.*



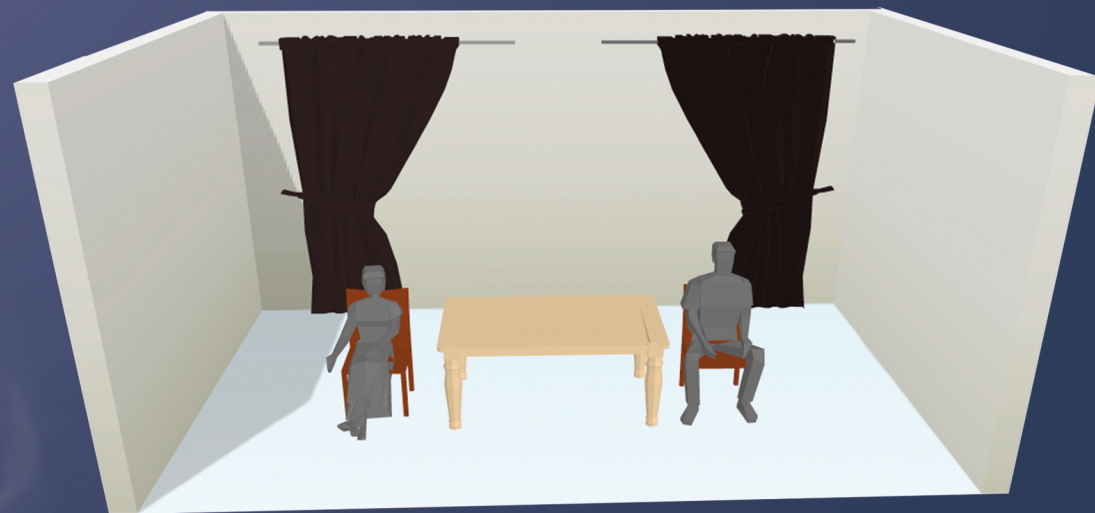
# ESQUEMA DE SET



*El set para las fotografías de “Rostros ” consta de varios objetos. El ambiente que quiero darle es sencillo pero que no deja de ser habitable.*

*En general el set contará con una mesa de madera en el centro y dos sillas de madera por cada lado.*

*De background habrá dos cortinas grandes, recogidas pero cubriendo toda la pared.*



# DESGLOSE DE AMBIENTACIÓN



*-Cortinas negras: Estarán al fondo de los personajes.*



*-Mesa de Madera: Se presentará en todas las fotos, en medio de los personajes*



*-Dos Sillas de Madera: En estas sillas los personajes se sentarán.*

# ATREZZOS



*-Cafetera metálica*



*-Cajetilla de Cigarrillo*



*-Dos Tazas de Café*



*-Cerillas*



*-Florero*



*-Cernicero*

# VESTUARIO

*En total habrpa dos personajes en todas las fotos. Un chico y una chica. Los dos estarán vestidos como una pareja normal. Ella de vestido completo y sandalias y él de vestido con corbata.*



## **MUJER**

- Vestido a Rayas*
- Sandalias Negras*



*-Cada uno llevará una tela gris sobre su rostro.*



## **HOMBRE**

- Camisa Blanca con corbata negra*
- Zapatos Negros*
- Pantalon Negro*

# PALETA DE COLORES



*Los colores que más usaré dentro de las fotos son el café, blanco y el negro. Estos colores formarán parte del background, la mesa, las sillas y el vestuario de los personajes.*

*Los colores rojos, amarillos y anaranjados irán dentro de los atrezos que están sobre la mesa. La cafetera y la cajetilla de cigarrillos roja, naranja las flores y amarillo los cerillos.*

*El gris formará parte de la lona que está sobre el rostro de cada personaje.*

*Para terminar, el azul será el filtro que se jugará para el background con un tramado respectivo.*

# FOTOGRAFÍAS

*A continuación vamos a ver qué ocurrirá en cada foto tomada.*

## *FOTO #1 "CENA"*

*En esta foto el hombre y la mujer estarán sentados viendo hacia adelante. En el medio se ve la mesa y sus atrezzo.*

### **REFERENCIA:**

**"UNTITLED (SUNDAY ROAST)"  
BY: GREGORY CREWDSON**





# FOTOGRAFÍAS

*A continuación vamos a ver qué ocurrirá en cada foto tomada.*

## *FOTO #2 "CIGARRO"*

*En esta foto veremos a la mujer con el rostro tapado y, frontal a la cámara, sostiene un cigarro prendido en su mano derecha.*

**REFERENCIA:**

**"UNKNOWN"**



# FOTOGRAFÍAS

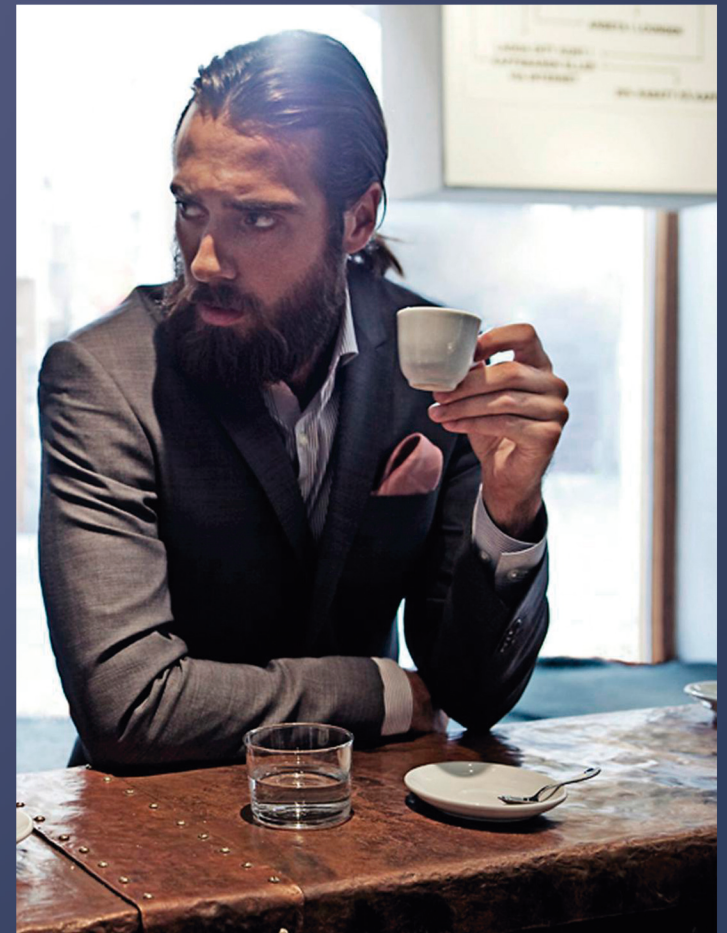
*A continuación vamos a ver qué ocurrirá en cada foto tomada.*

## *FOTO #3 "CAFÉ"*

*En esta foto veremos al hombre con el rostro tapado y, frontal a la cámara, sostiene la taza de café humeante.*

**REFERENCIA:**

**"UNTITLED"  
BY: CHRISTIAN GÖRAN**



# FOTOGRAFÍAS

*A continuación vamos a ver qué ocurrirá en cada foto tomada.*

## *FOTO #4 "MIRADAS"*

*En esta foto veremos la pareja mirándose frente a frente. Ell intenta tocarle el rostro.*

**REFERENCIA:**



**"UNKNOWN"**

# FOTOGRAFÍAS

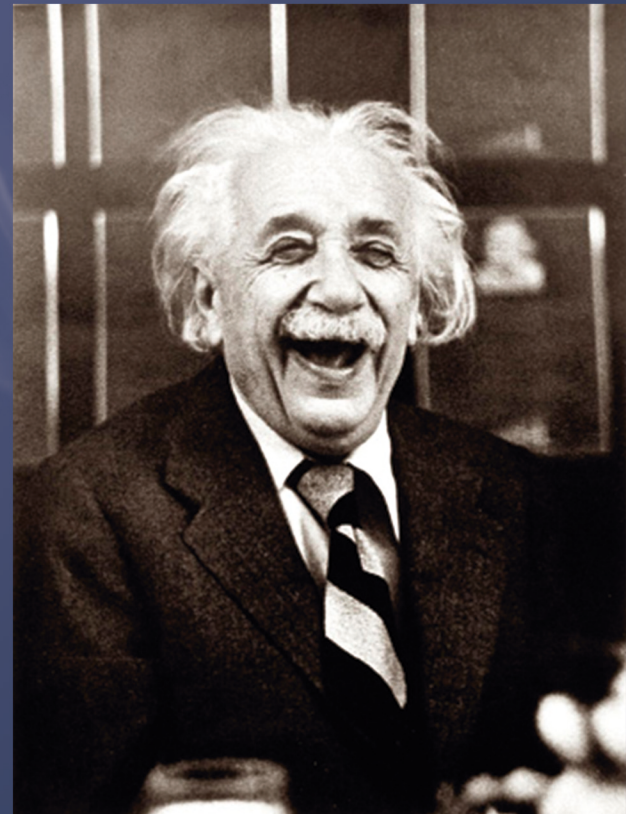
*A continuación vamos a ver qué ocurrirá en cada foto tomada.*

## *FOTO #5 "RISAS"*

*En esta foto veremos al hombre riendo a carcajadas . Señala la cámara.*

**REFERENCIA:**

**"ALBERT EINSTEIN"  
BY: RUTH ORKIN**



# FOTOGRAFÍAS

*A continuación vamos a ver qué ocurrirá en cada foto tomada.*

## *FOTO #6 "RISAS"*

*En esta foto veremos a la mujer llorando.*

*REFERENCIA:*

*"UNKNOWN"*



# FOTOGRAFÍAS

*A continuación vamos a ver qué ocurrirá en cada foto tomada.*

## *FOTO #7 "MAQUILLAJE"*

*En esta foto veremos a los dos sentados juntos frente a la mesa. Ella se está pintando una sonrisa en la tela y él se está dibujando un parpado.*

## *REFERENCIA:*



*"THE ROYAL TENENBAUMS"  
BY: ROBERT YEOMAN  
DIR: WES ANDERSON*

# FOTOGRAFÍAS

*A continuación vamos a ver qué ocurrirá en cada foto tomada.*

## *FOTO #8 "FLOR Y HUMO"*

*En esta foto veremos a la mujer sentada en las piernas del hombre mirando hacia la derecha. El Hombre lleva una flor en la mano y ella un cigarrillo.*

*REFERENCIA:*

*"UNKNOWN"*



# FOTOGRAFÍAS

*A continuación vamos a ver qué ocurrirá en cada foto tomada.*

## *FOTO #9 "SUICIDIO"*

*En esta foto veremos al hombre señalando con su mano derecha en forma de pistola su sien, en señal de suicidio.*

**REFERENCIA:**



**"UNKNOWN"**



# FOTOGRAFÍAS

*A continuación vamos a ver qué ocurrirá en cada foto tomada.*

## *FOTO #10 "BESO"*

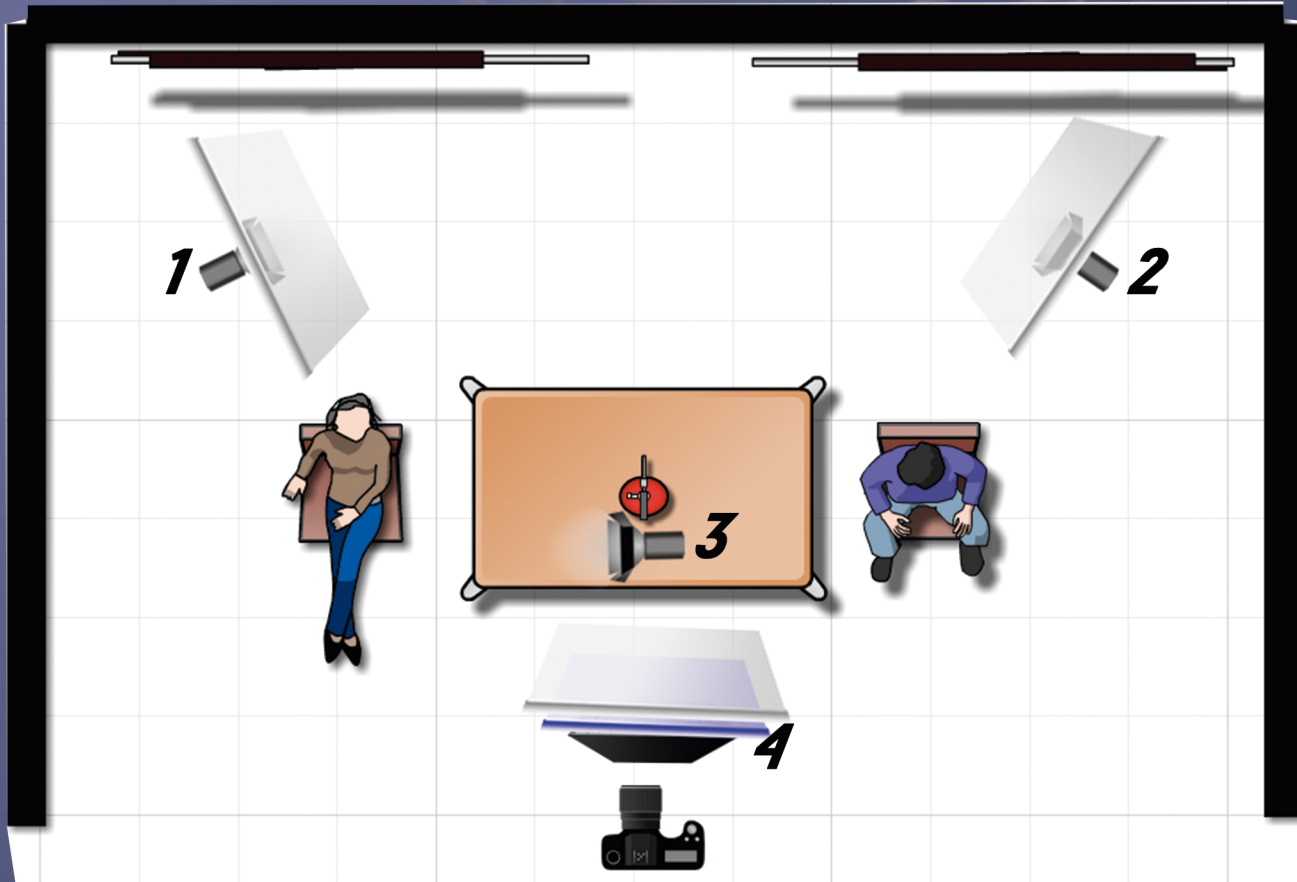
*En esta foto veremos a la pareja besandose sobre sus rostro tapados.*

## *REFERENCIA:*



*"LOS AMANTES"  
BY: RENÉ MAGRITTE*

# PLANIMETRÍA



## POSICIÓN FUENTE

1- H: 11 V: 7

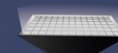
2- H: 1 V: 7      4- H: 6 V: 5

3- V: 12

## OBJETOS



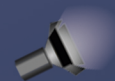
CÁMARA



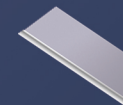
DEF COOL 2 BALASTROS



FILTRO AZUL



FRESNEL 650



DIFUSOR