

---

3

**PROPUESTA DE  
FOTOGRAFÍA**

# Habitación iluminación



# Habitación planos



# Exterior calle noche



## Planos



# Exterior día

<https://www.youtube.com/watch?v=rNbNqBVBsHA>



Smile, say "whisky."

# Referente pictórico



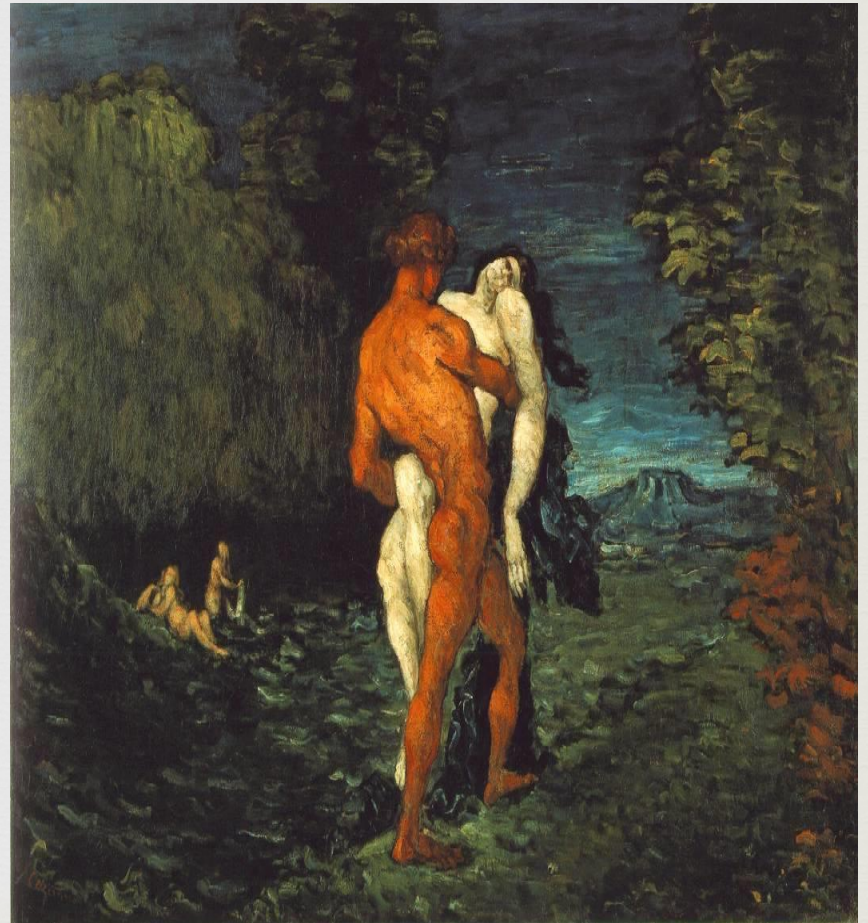
☞ Una noche de copas Atila, el rey de los hunos, murió en su en su noche de bodas, ahogado en su propio vómito debido a la gran cantidad de alcohol que tomó en la boda. El pintor Ferenc Paczka recreó el momento en esta pintura



# Referente pictórico



☞ Para Epicuro “todo lo espantoso es soportable”. Un crimen, la aterradora e inusual posibilidad de la violencia llevada al extremo, nos arroja una vergonzosa e inolvidable imagen que soportamos y hasta gozamos mirar. Estas imágenes llevadas al intolerable y elocuente silencio de una pintura narran hechos, los eternizan dejando un testimonio trágico de una decisión insensata o justa, hacen del evento un espectáculo absoluto, sublime y terrible.



# Movimientos de cámara



En estos enlaces vemos los movimientos de cámaras que queremos lograr, no exactamente del mismo modo pero si varios pones y travelling.

☞ <https://www.youtube.com/watch?v=L8s9dmuAKvU>

☞ <https://www.youtube.com/watch?v=AWhYK8iMpns>

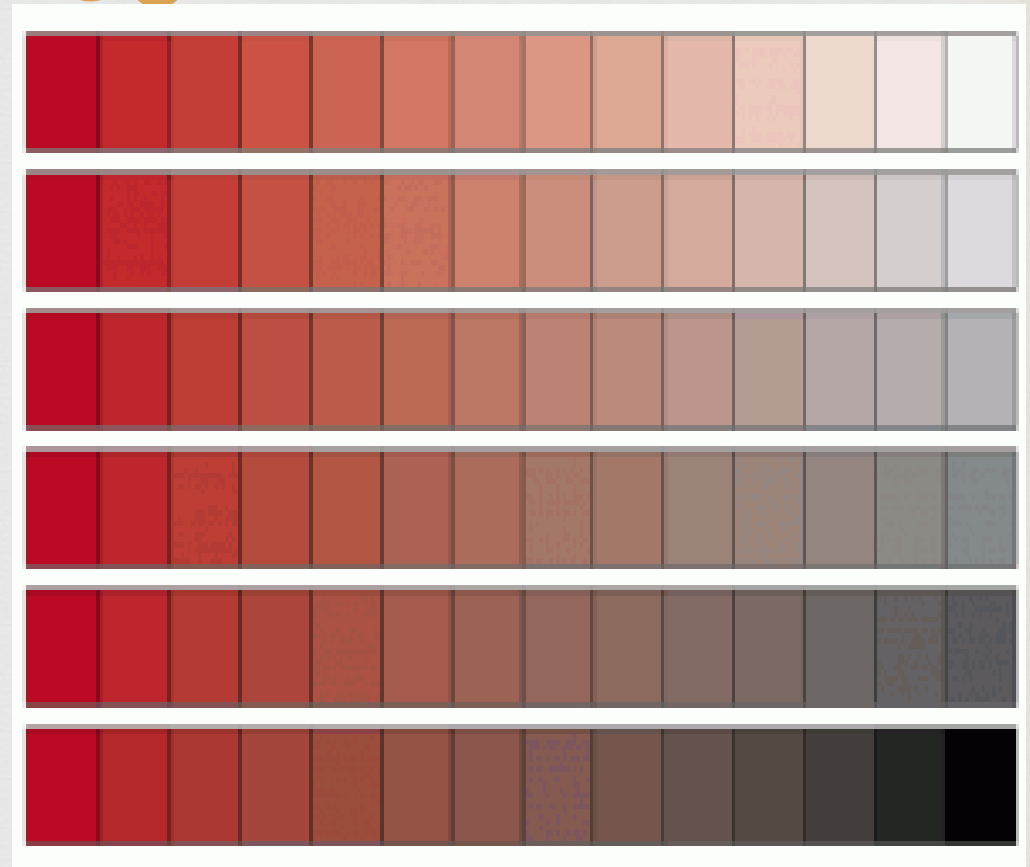


# Gaspar Noé



- ❧ Filmografía: *love*, *irreversible*, *7 días en la habana*, *enter the void*.
- ❧ Director argentino radicado en Francia.
- ❧ Nos basamos mucho en este director para realizar el corto en general y mas aun en la fotografía, ya que maneja mucha iluminación con muchos filtros y queremos reflejar esa saturación colorida en la mayoría de las escenas.

# Colores de filtros



# Equipos



Cámara : canon d 7

Cámara de apoyo: Nikon 5100

Trípode

Reflectores

luz noche calle

Filtros : rojo, amarillo ,azul, violeta.