



EN EL BOSQUE

Cortometraje Cinematográfico de Ficción



Nosotros

Paloma Díaz Santaella

Directora

Alejandro Mendoza Blanco

Productor General

Ernesto Díaz Ruíz

DIT - Montaje

Carlos Castaño Giraldo

Director de Sonido

La historia

Una mujer en una relación abusiva, víctima de maltrato de género descubre que está embarazada.

En la búsqueda de un momento de distracción a sus preocupaciones cae en las manos de un asesino que conoce en casa de su vecina.

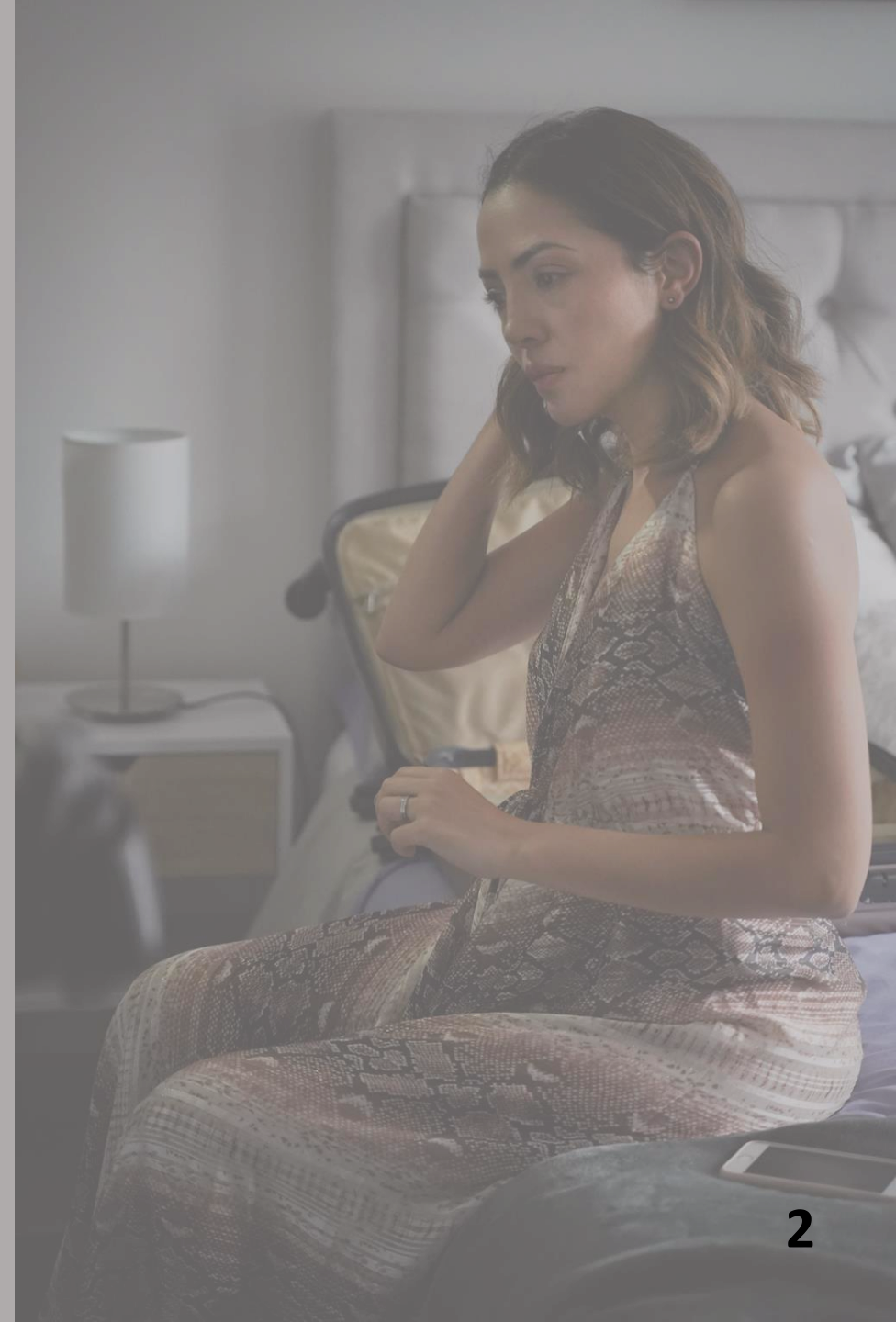
Género: Drama / Suspenso - Formato: 4K / DCP - Duración: 10 minutos - Publico objetivo: Mayores de 18 años

¿Por qué?

En el bosque surge de la mezcla de las vivencias propias de la autora que además se inspiró en un hecho real que conmocionó al país en el año 2012 y que propició la creación de la ley 1761 del 2015 que tipifica al feminicidio como un delito autónomo.

Nos parece necesario que las experiencias que viven las mujeres sean contadas por una mujer, aunque parezcan temas agotados socialmente lo cierto es que en las producciones cinematográficas de nuestro país poco o nada se habla sobre esta problemática, tristemente vemos que en nuestra sociedad estas violencias siguen en aumento sin aparente intención de desaparecer.

En el bosque es un llamado, una alerta, el grito de una mujer que puede ser todas las mujeres.



Estética



El día que quise hablar ya no tenía VOZ...

La encontré a través del lente

Presupuesto

1. DESARROLLO:	\$ 16.900.000	8.6%
2. PREPRODUCCION:	\$ 9.010.000	4.6%
3. PRODUCCION Y RODAJE:	\$ 149.711.017	76.7%
4. POSPRODUCCION:	\$ 14.580.000	7.47%
5. PROMOCION Y LANZAMIENTO:	\$ 5.000.000	2.55%
GRAN TOTAL	\$ 195.201.017	100%

Costo total en dólares US\$ 48.197.781



¿Cómo se va a hacer?

- **Producción asociada con el SENA : Equipo completo de fotografía, cámara de cine, juego de ópticas, controlador de foco, soportes, rigs, trípodes, kits de Luces pro y grabadora de sonido profesional, micrófonos lavalier y boom, asistencias técnicas de 12 aprendices del SENA.**
- **Recursos Propios**
- **Convocatorias del estado : FDC – MinCultura – Idartes**
- **Coproducciones y alianzas con ONG**

Plan de distribución

- Resolución de obra nacional y la clasificación de película.
- Ruta de festivales de cortometraje y festivales especializados en cine con temáticas de género, derechos humanos, cine realizado por mujeres y muestras de cine latinoamericano.
- Proyección teatral en Colombia.
- Streaming para diversos territorios como retina latina o Indyon en Colombia y MUBI.
- Visualización paga disponible en VIMEO al final del ciclo de distribución.



PALOMA
SANTAELLA

ALEJANDRO
BLANCO

CRISTINA
ZALAMEA

EN EL BOSQUE

INSPIRADA EN HECHOS REALES

“El silencio fue el arma que use en mi contra durante muchos años, cuando quise hablar ya no tenía voz... La encontré a través del lente.”

Paloma

Una producción de LA REINA CINE con la colaboración del SENA
Escrita y dirigida por Paloma Santaella - Director de Fotografía Juan Sebastián Díaz
Santaella - Dirección de Sonido Carlos Castaño Giraldo - Montaje Ernesto Díaz Ruiz -
Productor Creativo Alejandro Mendoza Blanco

