

GÉNESIS

LIBRETAS PERSONALIZADAS

Michelle Castellanos Buitrago
Wilmer Lozano Pedraza

IDEA DE NEGOCIO

El propósito es generar libretas personalizadas con temática en la diversidad cultural de 3 de las principales ciudades de Colombia, llevando en ellas ilustraciones propias de los lugares representativos de estas ciudades, acompañado del uso responsable de los materiales a implementar; papel a base de fibra de caña de azúcar y tintas ecológicas, cuyo fin es proteger el medio ambiente, disminuir la contaminación y detener la tala indiscriminada de árboles.

MISIÓN

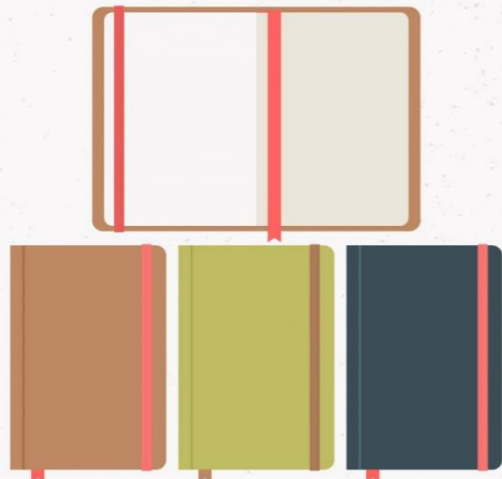
Somos una empresa que cuenta con responsabilidad social y ambiental, especializada en la producción y comercialización de libretas personalizadas, que a través de un equipo humano comprometido, eficiente, competente e innovador logramos contribuir a la disminución de huella de carbono con proveedores certificados en Responsabilidad Social para avalar materiales de óptima calidad y responsables con el medio ambiente.

VISIÓN

Para el año 2023 ser reconocidos en Colombia como una empresa referente para la distribución de libretas personalizadas, con materiales de calidad, destacándonos por nuestra responsabilidad social, por nuestra capacidad de innovación y propuesta de diseño que destacan la belleza cultural de Colombia.

PROPUESTA DE VALOR

Las libretas tendrán una oferta de valor enfocada a los paisajes, fauna y arquitectura, de las principales ciudades de Colombia (Bogotá, Medellín y Cartagena) permitiendo admirar la belleza de cada una de estas ciudades enfocadas al tema eco, garantizando el uso de materiales responsables con el medio ambiente.



SEGMENTACIÓN

- ✓ Edad: 25 a 35 años
- ✓ Sexo: Femenino y Masculino
- ✓ Nivel de ingresos: Superior a \$2'500.000
- ✓ Área geográfica: Localizados en la ciudad de Bogotá, especialmente en la localidad de Engativá y Chapinero entre los estratos 3 y 4
- ✓ Estilo de vida: Personas amantes del turismo y el uso responsable del medio ambiente, estudiantes o graduados de carreras profesionales con alta inclinación por los paisajes, la fotografía, la cultura, la arquitectura y diversos aspectos que conforman la biodiversidad y la responsabilidad con el medio ambiente.

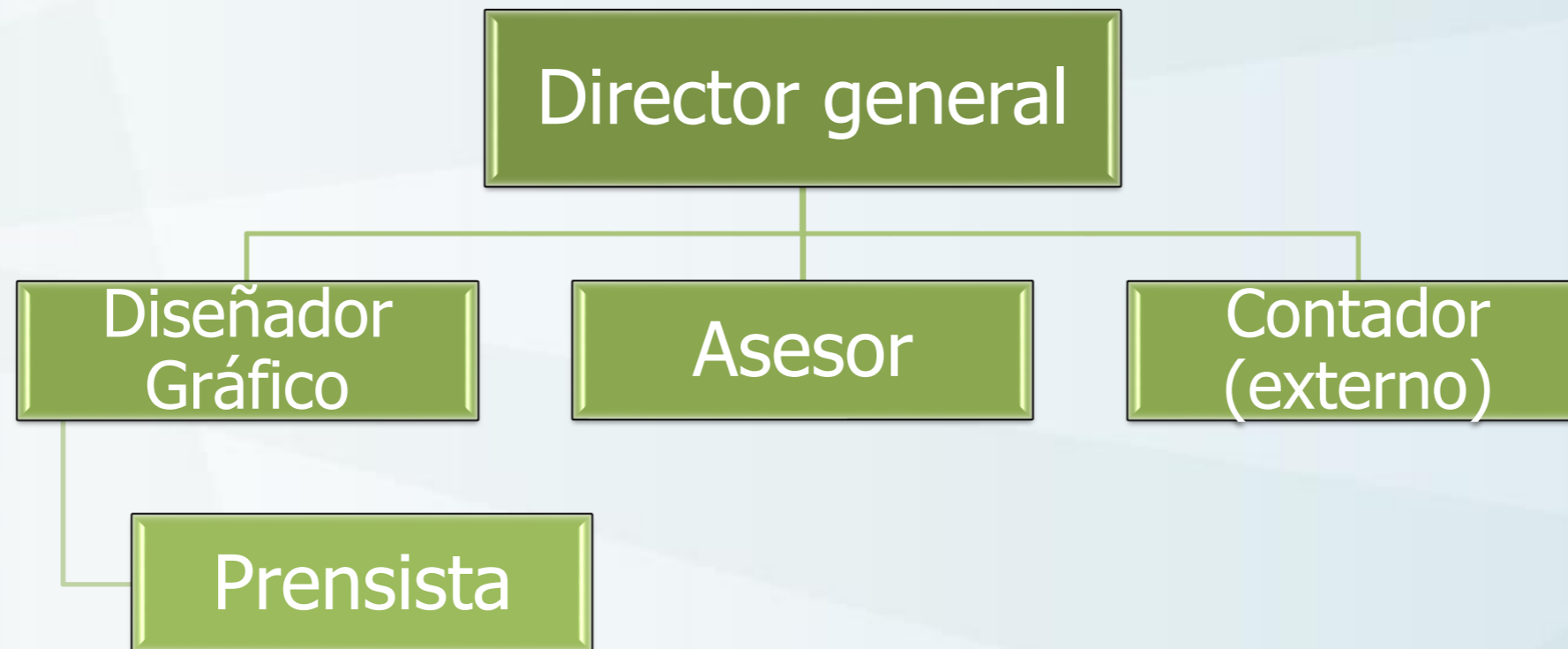
INVERSIÓN TOTAL

Para llegar a la implementación y funcionamiento de la idea de negocio **GÉNESIS** es necesaria la inversión de Cuarenta millones de pesos (\$40.000.000), con 2 inversionistas de \$20.000.000 a invertir cada uno en el capital.

LOCALIZACIÓN INFRAESTRUCTURA

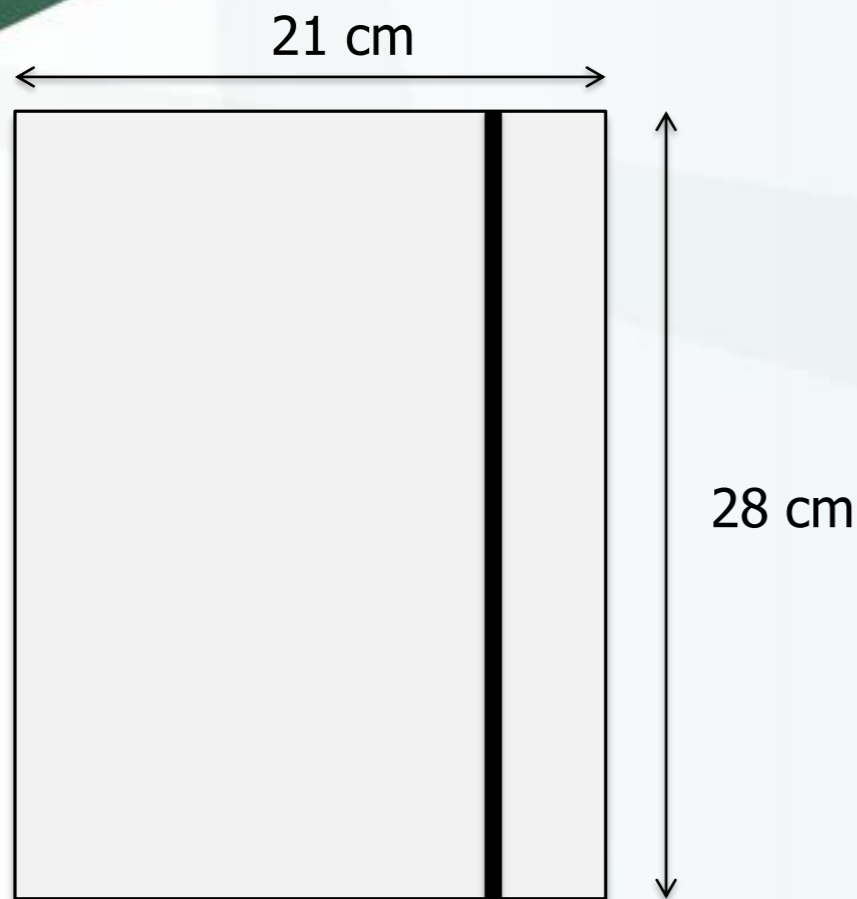
GÉNESIS estará ubicado en la Calle 11 No 26 - 32 del Barrio Ricaurte de la ciudad de Bogotá, al ser una Zona Comercial y en proceso de industrialización con disposición amplia para uso de bodega y oficinas, con disposición para el uso del suelo, infraestructura vial y servicios públicos. Esta sede será utilizada para la fabricación de dichas agendas.

ORGANIGRAMA



ESTUDIO TÉCNICO OPERATIVO

Ficha técnica del producto



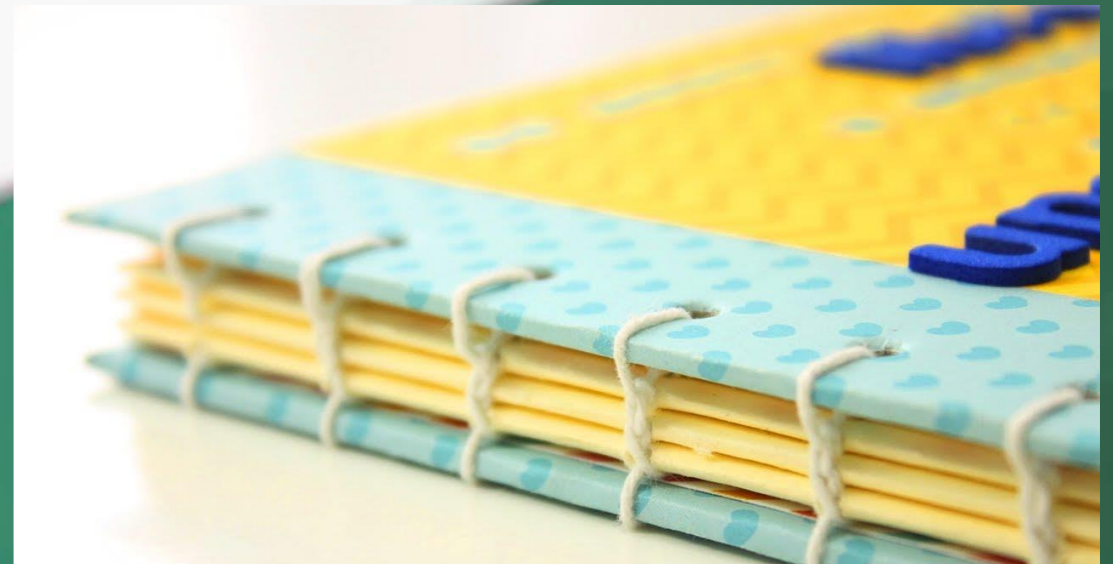
- ✓ **Producto:** Libreta Ecológica
- ✓ **Descripción:** Tapas-duras impresas por una sola cara 4 x 0 colores sobre papel Esmaltado Certificado 150 gr con plastificado por 1 cara Frío Mate, Guardas sin impresión en papel Esmaltado Certificado 150 gr, 80 Hojas impresas por ambas caras a 1 x 1 colores sobre papel Bond 75 gr con diseño en portada, contraportada y márgenes en hojas internas
- ✓ **Mandatorios:** Logo Génesis, Sello de uso Responsable del papel, Icono de reciclaje, Código de barras.

Información de impresión

- ✓ **Material:** Cartón reciclado / Papel a base de caña de azúcar
- ✓ **Tinta:** A base de aceites vegetales 4x4.
- ✓ **Proceso:** Impresión en Offset
- ✓ **Empastado:** Artesanal con cartón entrecolado reciclado y encuadernación rústica cosida.

Información del Empaque

- ✓ **Largo de caja contenedora:** 46 cm
- ✓ **Ancho de caja contenedora:** 32 cm
- ✓ **Alto de caja contenedora:** 26.5 cm
- ✓ **Peso de caja contenedora:** 15 kg.
- ✓ **Piezas por Caja:** 36



TASA INTERNA DE RETORNO (TIR) Y TASA INTERNA DE OPORTUNIDAD (TIO)

Según el análisis y el desarrollo de la **TIR** en nuestro proyecto evidenciamos que la idea de negocio planteada nos da la medida relativa en un 20,7% la cual es superior a la tasa mínima de rentabilidad.



Establecido de la siguiente forma:

- Valor unitario de \$50.000
- Punto de equilibrio por 240 unidades = \$12.000.000

La venta ideal mensual para la idea de negocio es de 350 unidades para un total de \$17.000.000.

Al adentrarnos en el cálculo de la **Tasa interna de oportunidad** en el momento de la creación de la empresa, según el valor de la inversión se calcula del 25% y una recuperación de la inversión en 1,7 años.

CANAL DE DISTRIBUCIÓN

El canal adecuado según nuestro tipo de producto es el canal electrónico, el cual consta en combinar los sistemas de comunicación (teléfono) y la informática, es decir, a través de la red / internet. Por medio virtual se hará uso de redes sociales (Facebook, Instagram y WhatsApp) y pagina web para la venta de nuestros productos.

Sin dejar a un lado el manejo de distribución mediante el canal directo el cual consta de la intervención de solo dos entidades, fabricante y consumidor final. Utilizado en la participación de la feria AMBAR DAE, ubicada en la Zona G de Bogotá, en donde se exponen proyectos de emprendimiento para promover la venta directa de nuestros productos.

