

PROPUESTA MAQUILLAJE & VESTUARIO

Por: Sayira Quintero

Mi personaje está inspirado en la Mariposa reina, cuyo nombre científico es la *Danaus*. Justamente es este el nombre que escogí para mi personaje.

Investigando un poco sobre la Mariposa Reina, encontré que algunos significados importantes que tenía en otras culturas.

- Los Griegos representaron a la diosa Psyche con unas alas de mariposa y simbolizaba el alma.
- Para la cultura celta simbolizaban hadas de poderes sobrenaturales
- Los mayas creían que eran las almas de los guerreros que habían muerto.
- En Japón siempre se le ha relacionado con la mujer.



Teniendo en cuenta esto, mi personaje será una criatura mágica, un hada tal como la representaban los celtas y será una mujer. Lo principal que quiero lograr es que sea un personaje salido del bosque, por lo cual todo el vestuario debe ser de formas muy orgánicas, con piezas y decorados naturales; me refiero a flores, ramas, piedras, hojas en muchas variedades, los colores serán toda la línea de colores cálidos específicamente de la gama de colores tierra y puntualmente el naranja. No quiero que se vea como un vestido tradicional, más bien como algo salido de un cuento de hadas.

En cuanto a su anatomía, no quiero hacerle grandes alteraciones más que a las orejas y a la nariz, pero algo muy simple, espero sea una modelo delgada y tez blanca.

Para el maquillaje he pensado algo simple en cuanto a la piel, es decir, todo el peso artístico lo llevará el vestuario entonces no quiero modificar el color de piel, pero si quiero darle especial importancia a los ojos y a los labios.

Para la cabeza he pensado en un tocado adornado donde lleve mariposas. Para el cabello usare extensiones para lograr un peinado más acorde a este tipo de personaje, no muy elaborado y más parecido al tipo de peinado de personajes celtas.

Algunas de las referencias que he escogido, son las siguientes, teniendo en cuenta que quiero desarrollar un traje más elaborado y que no parezca tanto un vestido:





EVA RIBOT
photography

CONTEXTO SOCIAL

Mi personaje está ubicado en la edad de plata (Según el libro *las metamorfosis* del poeta romano *Ovidio*, según él en esta edad "*Júpiter da a los hombres las estaciones del año por lo que estos aprenden el arte de la agricultura y la arquitectura*"). Ubicada entre los años 1674 - 1628 A.C

Está establecida en una especie de sociedad, de grupo de criaturas míticas que son las Hadas. Debido a razones desconocidas son segmentados en diferentes clases sociales basadas en sus actividades. Mi personaje pertenece al grupo dedicado a la botánica y herbolaria, durante el florecimiento de la agricultura como una actividad, sus conocimientos son considerados valiosos tanto desde el punto espiritual (ancestral) como para la preservación de la raza.

Esto le hace estar en un status de clase alta, son educadas rigurosamente desde jóvenes para adquirir estos conocimientos y pasan gran parte de su juventud entre los bosques. Luego de eso, aplican sus conocimientos a nuevas formas de cultivo, a descubrir plantas medicinales y a transmitir los conocimientos a las siguientes generaciones.

PERFIL PSICOLÓGICO

Es una Hada joven, pertenece al grupo social que se dedica a la Botánica y Herbolaria, su familia es de clase alta, debido al grupo donde nació su única actividad es la relacionada con la Botánica. Es de carácter amable, pero defiende sus ideales sobre la preservación del bosque ya que su familia cree que de ello depende su existencia, tiene mucha afinidad con las lenguas antiguas y gusta de escribir poemas y cánticos. No le gusta la soledad, es decidida, gran parte de sus esfuerzos los gasta en ayudar a otros. A pesar de todo es temerosa de perder a su familia, sus padres son las personas más importantes en su vida, ya que muchos de sus conocimientos fueron dados por ellos. Pero su característica más importante es su sensibilidad hacia el mundo que la rodea, se siente realmente conectada con el bosque; para toda la comunidad es claro que el bosque hace parte activa de ellos. Puede sentir y ver las cosas como si fuera parte de ese ecosistema.



FACE CHART:

Dos tipos de base: (1) dos tonos más claro, (1) tono idéntico al de la piel.

Sombras en polvo: (1) Naranja, (1) Roja, (1) Nude, (1) Café. Sombras Crema: (1) Amarillo.

Labial: (1) Naranja, (1) Café Oscuro

Delineador: (1 Negro) liquido, (1) Blanco Lapíz.

Rubor: Tono Nacarado Durazno



FIGURÍN:

Vestido:

- Flores, hojas y enredaderas . sintéticas
- Mariposas sintéticas
- Elementos de costura
- Tul de diferentes calibre color, amarillo, naranja, rojo, verde
- Tela Gasa Color beige
- Tela Velo para fondos color Beige
- Tela tipo Lino amarillo
- Tela Gasa gruesa Color café
- Alambre Dulce

MATERIALES

1. VESTIDO

- Flores - Hojas - Enredaderas - Mariposas sintéticas



- Materiales de Costura

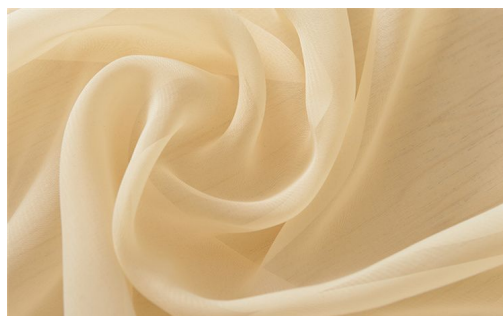
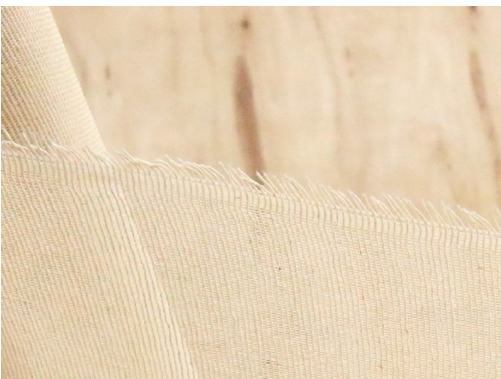
- Tul de diferentes colores



- Tela tipo gasa Beige

- Tela tipo velo beige

- Tela tipo lino Amarillo



2. MAQUILLAJE

- Base líquida tonos medios y claros



- Sombras en Polvo tonos autumn



- Sombra Crema Amarilla



- Labial Café Oscuro / Naranja Mate



- Rubor Durazno



- Plumas amarillas / Naranja Pequeñas

