

Passage TM

Ciro Alfonso Santana Pérez

Mayo 02 del 2017

Corporación Unificada Nacional de Educación Superior – CUN

Bogotá DC

Opción de Grado I

Grupo: 10112

## **Tabla de contenido**

RESUMEN.....	3
DESCRIPCIÓN DEL PROBLEMA .....	4
PENTÁGONO DE PERFILACIÓN DE CLIENTES .....	5
FORMATO DE LA ENTREVISTA .....	6
HALLAZGOS .....	8
PROTOTIPO.....	10

## **RESUMEN**

El siguiente trabajo presenta una idea de negocio, la cual surge de una problemática cotidiana para muchos ciudadanos de la ciudad de Bogotá, que tiene lugar específicamente en la compra de pasajes para el uso del sistema de transporte Transmilenio, para tratar de consolidar esta idea en un posible negocio de se practicaron algunos aspectos de la metodología Leñar StartUp, como por ejemplo la búsqueda y estabilización de la idea de negocio, para su posterior análisis, donde se definen posibles clientes y el medio para llegar hasta ellos.

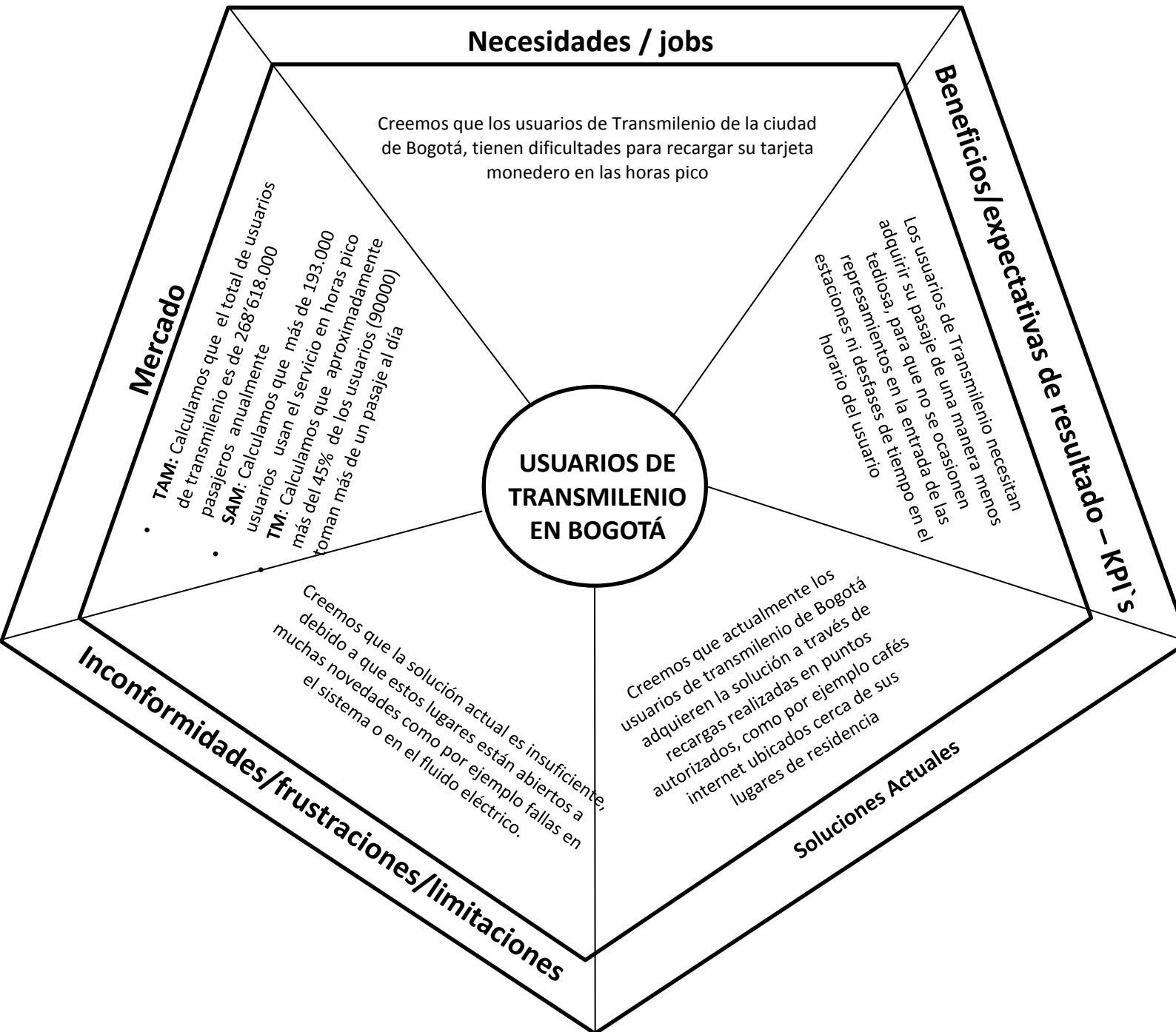
Como ya se mencionó anteriormente el tema se centra en como el usuario adquiere actualmente el pasaje, que inconvenientes presenta y como estos afectan su rutina cotidiana, y con esta información determinar una hipótesis de negocio

Finalmente se presentan las conclusiones que fueron fruto de la investigación, un prototipo inicial y la bibliografía consultada.

## **DESCRIPCIÓN DEL PROBLEMA**

Los usuarios de Transmilenio en ocasiones olvidan recargar la tarjeta monedero, debido a múltiples ocupaciones como por ejemplo la carga laboral, problemas personales o simplemente el afán del día, lo cual genera como consecuencia extensas filas que provocan caos y hacinamiento al momento de ingresar a la estación, sin dejar de lado el gran desfase de tiempo que esto ocasiona en el horario habitual del usuario.

## PENTÁGONO DE PERFILACIÓN DE CLIENTES



## FORMATO DE LA ENTREVISTA

1. ¿Es usted un usuario frecuente del servicio de Transmilenio?

A. De una a dos veces

B. De tres a cinco veces

C. A diario

2. ¿Cuántas veces al día usa usted el servicio de Transmilenio?

A. De una a dos veces al día

B. De dos a tres veces al día

C. Más de tres veces en el día

3. ¿Cuáles cree usted que son las consecuencias del hacinamiento en la entrada de las estaciones a causa de las extensas filas para comprar el pasaje?

--

4. ¿Qué tanto tiempo cree usted que pierde haciendo la fila cuando debe recargar su tarjeta, De uno a cinco siguiendo la información dada para cada valor?

1	2	3	4	5

- |   |
|---|
| <ol style="list-style-type: none"><li>1. De 1 a 2 minutos</li><li>2. De 2 a 4 minutos</li><li>3. De 3 a 4 minutos</li><li>4. De 4 a 5 minutos</li><li>5. Más de 5 minutos</li></ol> |
|---|

5. ¿Cree usted que el hacinamiento y en ocasiones el caos de estas filas pueden llegar a representar un riesgo para su integridad?

Si

No

¿Por qué? \_\_\_\_\_

6. ¿Cree usted que debería haber una alternativa más sencilla para realizar esta labor?

Si

No

¿Por qué? \_\_\_\_\_

7. Si su respuesta anterior fue Si, por favor escoja una de las siguientes categorías de riesgos que usted cree que estaría más propenso a sufrir

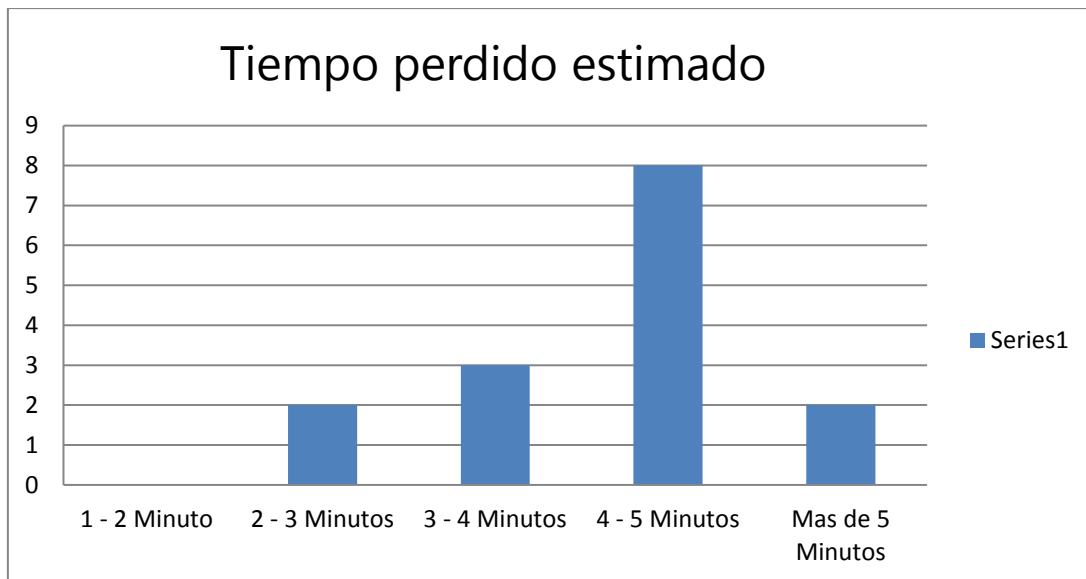
- A. Hurtos
- B. Manoseo
- C. Agresiones

8. ¿De uno a cinco siendo uno muy bajo y cinco muy alto, responda que tanto se ve afecta su vida cotidiana a causa de esto?

1	2	3	4	5

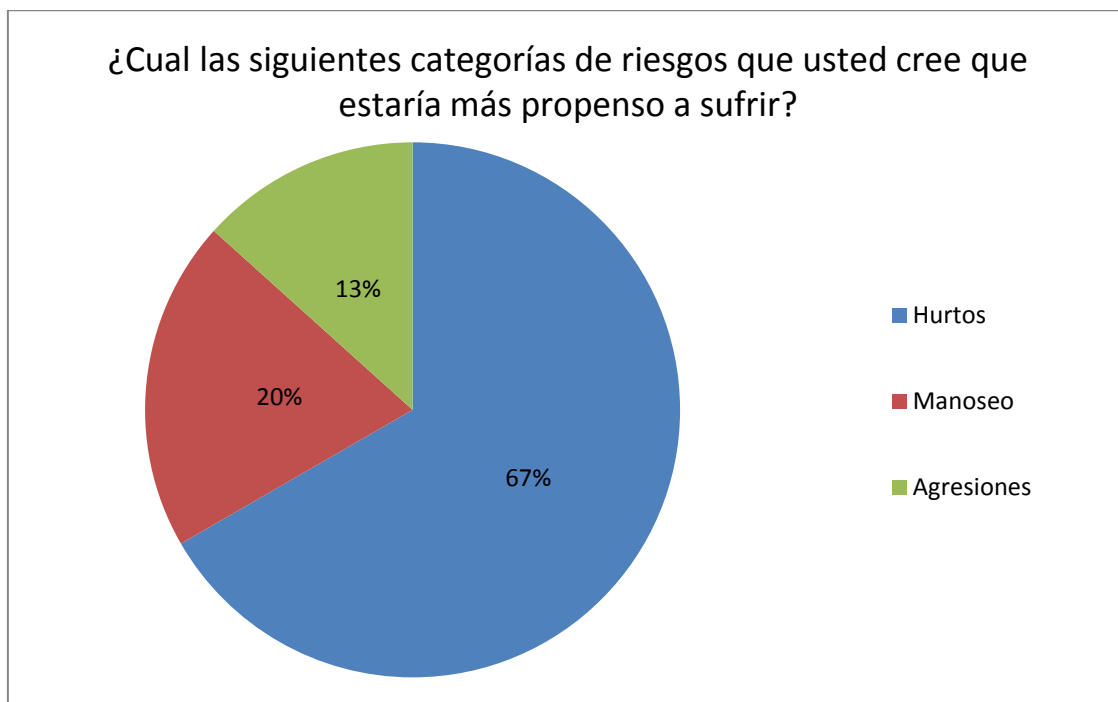
## HALLÁZGOS

- La población entrevistada en un 46% pierde entre 4 y 5 minutos en recargar su tarjeta de Transmilenio.
- En promedio una persona pierde al mes 90 minutos recargando su tarjeta de Transmilenio, lo que quiere decir que pierde una hora y media en esta labor





- A la pregunta ¿Cree usted que estas filas en horas pico puede llegar a representar un riesgo para su integridad? El 86% dice que sí, y de ese porcentaje se descubrió cual es el riesgo que más creen que pueden sufrir



## PROTOTIPO

Es una aplicación móvil para Android que constara de cinco opciones de menú básicas que permitirán que cualquier usuario tenga un fácil acceso y dominio de esta.

## FUNCIONES

- La adquisición del pasaje de Transmilenio
- Ubicar al usuario dentro del sistema Transmilenio
- Tener un mayor control sobre sus gastos en transporte
- Permitirá una configuración básica sobre la aplicación



