

“Mejorar la calidad de vida de los motociclistas en la ciudad de Bogotá”

Crash helmet

Dayan Lorena Briñez Ordoñez

Ana Jazbleidy López Camacho

David Mauricio Díaz Acosta

Corporación Unificada Nacional de Educación Superior Cun

Modelos de innovación y creación de empresa

Bogotá, D.C, 28 de mayo de 2019

Grupo: 10107

2019

ÍNDICE GENERAL

	Pág.
INTRODUCCION.....	1
JUSTIFICACION	2
DESCRIPCIÓN DE LA IDEA DE NEGOCIO.....	3
COMPONENTE INNOVADOR DE LA IDEA DE NEGOCIO	4
MODELO LEAN CANVAS	5
DESCRIPCIÓN DETALLADA DEL CLIENTE	6
VALIDACIÓN DE LA IDEA	7
HERRAMIENTA DE RECOLECCIÓN.....	8
ANÁLISIS DE RESULTADOS.....	8.1
PLANEACIÓN ESTRATÉGICA	10
IDENTIDAD ESTRATÉGICA.....	12
FUTURO PREFERIDO.....	13
OBJETIVOS.....	14
VALORES.....	15
CONCLUSION.....	16
BIBLOGRAFIA.....	17

INTRODUCCION

El contenido de la siguiente investigación se conforma por cinco capítulos, el primero busca mostrar la problemática de los accidentes de los motociclistas y cómo evitar gran parte de ellos , el problema de investigación, dentro del segundo capítulo se encuentra los marcos donde se detallan las teorías que existen actualmente de marketing e investigación de mercados, el tercer capítulo muestra que metodología se implementó para llevar a cabo y resolver la pregunta de investigación, el cuarto capítulo muestra la interpretación de los resultados del instrumento implementado donde se describen las preferencias de los motociclistas frente a productos de cuidado personal , la calidad de los productos que utilizan, el dinero que gastan en su casco, el producto y marca de preferencia frente a sus elementos de protección y para finalizar se muestra el quinto capítulo y último que detalla la estrategia que se utilizaría para llevar a cabo el proyecto del producto de innovación como una alternativa para el cuidado del motociclista.

JUSTIFICACION

Bogotá representan un gran porcentaje de accidentalidad en las vías, en su mayoría los más implicados son los motociclistas ya que según último informe de la secretaria de movilidad, en nuestra ciudad se encuentran matriculadas 500.000 motos en las cuales se evidencia la facilidad de adquirir una motocicleta en el mercado y la falta de control al momento de la obtención de pases y conocimiento de normas de tránsito.

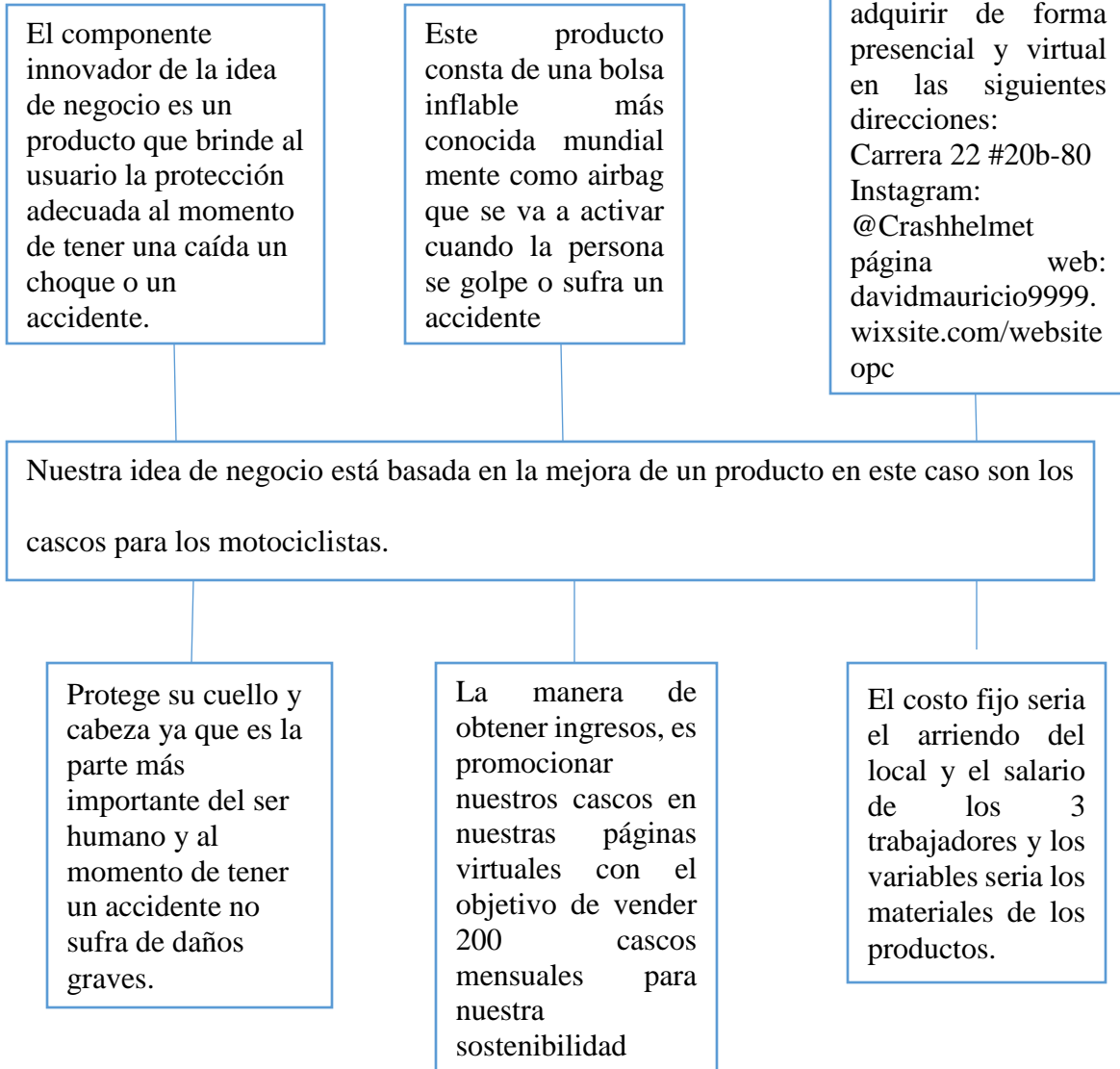
La Agencia Nacional de Seguridad Vial indica que los accidentes con más frecuencia están relacionados con los motociclistas y en muchas ocasiones es por invasión de carriles, pérdida de control, no mantener la distancia de seguridad, y el más frecuente exceso de velocidad, aunque actualmente se instauro una norma que indica que la velocidad máxima en algunas avenidas en la ciudad de Bogotá debe ser de 50 kilómetros por hora.

Esto indica que un 48.7% es la cifra de muertes ocurridas y el 55.6% es la cifra de lesionados, en nuestro país el género con más tendencia a recibir lesiones son hombres con un 81.2% mientras que en mujeres es de 18.2 % y las más frecuentes son en la cabeza. “EL TIEMPO. (24 de julio 2017). Los motociclistas son los que más mueren en accidentes viales. Colombia: Google. <https://www.eltiempo.com/economia/sectores/cifras-de-muertes-de-motociclistas-en-accidentes-de-transito-en-2017-112116>”. Este estudio nos llevó a la construcción de nuestra idea de negocio pensando en la vida, seguridad y protección de los motociclistas.

DESCRIPCIÓN DE LA IDEA DE NEGOCIO

Nuestra idea de negocios es pensando en los motociclistas principalmente en la ciudad de Bogotá ya que es evidente que muchos de ellos no cuentan con la protección adecuada en una ciudad como Bogotá en donde ocurren a diario accidentes de tránsito, lesiones personal y en el peor de los casos la muerte, la imprudencia de muchos conductores y la falta de control sobre las motos en el mercado ya que en estos tiempos es muy fácil conseguir una motocicleta esto nos llevó a crear nuestro producto a que los conductores y acompañantes no se sientan inseguros al momento de ir en una motocicleta tanto por el mal estado de las vías la imprudencia de muchos conductores la falta de conocimiento de las normas de tránsito y se sientan protegidos seguros y con confianza de transitar por las vías de la ciudad de Bogotá.

COMPONENTE INNOVADOR DE LA IDEA DE NEGOCIO



CANVAS

<p>PROBLEMA</p> <p>Según la Agencia Nacional de Seguridad Vial (ANSV) cifras en Bogotá la mayoría de accidentes que ocurren está involucrada una motocicleta.</p> <p>CAUSAS</p> <p>Ocurren muchos accidentes letales por tener la protección adecuada al momento de sufrir un accidente</p> <p>EFFECTOS</p> <p>Índice alto de personas muertas o con secuelas fatales debido a un accidente.</p>	<p>SOLUCION</p> <p>*Consulta he instrucción de seguridad y normas de transito</p> <p>*elementos de protección de calidad y buen precio</p> <p>*mantenimiento y arreglo de las vías que estén en un óptimo estado para transitar.</p> <hr/> <p>MÉTRICAS</p> <p>Fijarnos unas metas de producción y venta a final de cada mes de 200 cascos a su vez analizar los porcentajes de ventas con nuestras alianzas de venta de un 60 % en las principales marcas de motos y el acogimiento en el mercado motero.</p>	<p>PROPUESTA DE VALOR</p> <p>Casco con bolsa de aire, al momento de tener una caída o un accidente. Este inmediatamente se active y proteja la vida del usuario. Evitar lesiones daño físico y en el peor de los casos evitar la muerte del conductor y su acompañante.</p>	<p>VENTAJA CONCIENTE</p> <p>Dado a la calidad de nuestros productos sus materiales y su óptimo desempeño como los estándares de calidad y la experiencia de nuestro grupo de trabajo que se conforma de moteros con gran experiencia</p> <hr/> <p>CANALES</p> <p>Por medio de una campaña publicitaria en donde demos a conocer nuestro producto, atreves de las redes sociales y presentando nuestro producto en la feria de moteros Moto Go</p>	<p>CLIENTE</p> <p>Dirigido a los motociclistas hombres y mujeres entre la edad de 18 a 40 años sin restricción en la ciudad de Bogotá.</p>
<p>COSTOS FIJOS Y COSTOS VARIABLES</p> <p>Fijos Materiales de buena calidad nacional, elaboración del producto, pruebas , trabajadores, fabricación</p> <p>Variables distribución, promoción campañas publicitarias.</p>		<p>FLUJO DE INGRESOS</p> <p>Por medio de nuestra tienda oficial y puntos de distribución con asociaciones patrocinadores de motos en el cual podamos vincular nuestro producto teniendo una meta de ventas de 200 cascos por mes.</p>		

VARIABLE GEOGRAFICA

ZONAS: Ciudad de Bogotá localidad de Kennedy

TAMAÑO DE LA ZONA: 471.552 habitantes con motocicleta en la ciudad Bogotá

DENSIDAD: Zona urbana

CLIMA: Todos (Seco, húmedo, frio y caluroso)

VARIABLES DEMOGRAFICAS

EDAD: entre 18 y 40 años

SEXO: hombres y mujeres

TAMAÑO DE LA FAMILIA: entre 1 y 2 personas

ESTADO CIVIL: Todos (casado, soltero, separado, con hijos, sin hijos, etc.)

PROFESION: Todas las profesiones

NIVEL DE ESTUDIOS: Todos los niveles de estudio

VARIABLE ECONOMICAS

NIVEL DE INGRESOS: Medio-Alta

VARIABLE PSICOGRAFICAS

CLASE SOCIAL: Media-Alta

ESTILOS DE VIDA: Todos

PERSONALIDAD: Arriesgado, audaz y precipitados

VARIABLES DE COMPORTAMIENTO

MOMENTO DE USO: Frecuente

BENEFICIOS: Protección y calidad

NIVEL DE USO: Usuario nuevo

FRECUENCIA DE USO: Normal

NIVEL DE LEALTAD: Alto

DISPOSICION A LA COMPRA: Alto debido a la calidad del producto y la protección que brinda al cliente

ACTITUD HACIA EL PRODUCTO Y/O SERVICIO: Positiva

VALIDACION DE LA IDEA

¿Qué piensa y siente?

Poder movilizarse por la ciudad de Bogotá de una óptima manera donde no se siente muy protegido debido al alto nivel de accidentalidad y la improductividad de muchos usuarios bien sea ciclistas, carros, buses, Camiones e incluso los mismos motociclistas.

¿Que oye?

Andar a alta velocidad, realizar maniobras
No respetar a los demás conductores
El mal concepto que tiene la sociedad
Por las imprudencias en la vía
Tener la mejor moto con mayor cilindraje
Hace creerte mejor y más
Frente a los demás.



¿Que ve?

ir a mayor velocidad frente a otros conductores para creerte mejor que ellos
comentarios negativos sobre tu moto si no es de alto cilindraje y si eres un buen conductor.
venderte la idea de creerte Mas sobre los demás con Una moto de lujo y de Alto cilindraje.

mas

¿Que dice y hace?

Creerse dueños de la vía, meterse en una película de súper conductores ir a alta velocidad sin tener la consentimiento que puede afectar a más personas tener conflictos con demás personas en la vía Sobre imprudencias ocasionadas.

DESCRIPCION DE RESULTADO DE ENTREVISTAS

Entrevistado 1

- PREGUNTA 1: ¿Qué tipo de moto tiene y cuál es su cilindraje?

OBJETIVO: Identificar qué tipo de moto es más usual y que cilindraje manejan a nivel

Bogotá

TIPO DE PREGUNTA: Abierta

CONCLUSIONES: La primera persona entrevistada tiene una moto mecánica cilindraje

199

- PREGUNTA 2: ¿Utiliza implementos de protección personal?

OBJETIVO: Identificar si los motociclistas protegen su vida utilizando los implementos reglamentados

TIPO DE PREGUNTA: Abierta

CONCLUSIONES: Utiliza solo casco

• PREGUNTA 3: ¿Usted considera que la mayoría de los accidentes de tránsito son de motos?

OBJETIVO: Conocer la opinión que tienen los motociclistas con relación a los accidentes que se presentan con frecuencia en las vías

TIPO DE PREGUNTA: Abierta

CONCLUSIONES: La persona entrevistada indica que los accidentes en su mayoría son provocadas por los motociclistas

- PREGUNTA 4: ¿Cuál cree usted que es la parte más afectada de su cuerpo en el momento de tener un accidente en moto?

OBJETIVO: Conocer cuál es la parte más afectada en los motociclistas al momento de tener un accidente de tránsito

TIPO DE PREGUNTA: Abierta

CONCLUSIONES: el motociclista indica que la parte más afectada es la cabeza las piernas y los brazos

- PREGUNTA 5: ¿Si le mostraran un nuevo producto que evitara lesiones graves al momento de un accidente usted lo compraría?

OBJETIVO: Conocer si las personas que en la actualidad utilizan este medio de transporte probarían productos nuevos

TIPO DE PREGUNTA: Abierta

CONCLUSIONES: La persona indica que si invertiría en el producto nuevo si es para evitar lesiones graves

- PREGUNTA 6: ¿Qué tipo de motos considera usted apropiadas para el uso en la ciudad?

OBJETIVO: Conocer la opinión de los motociclistas con relación a que tipo de motos son apropiadas para el uso en la ciudad

TIPO DE PREGUNTA: Abierta

CONCLUSIONES: El motociclista indica que toda clase de moto es apropiada en la ciudad

- PREGUNTA 7: ¿Qué tipo de casco le parece más apropiado?

OBJETIVO: Identificar los tipos de cascos apropiados para uso de motos según concepto de las personas entrevistadas en el momento

TIPO DE PREGUNTA: Abierta

CONCLUSIONES: El motociclista indican que los cascos apropiados son los que cumplen con los requisitos según la Resolución 1737 de 2004

- PREGUNTA 8: ¿Considera usted que el uso de implementos de protección personal es necesario o son solo para que los comerciantes ganen dinero?

OBJETIVO: Tener clara la opinión de los motociclistas entrevistados con relación a la compra de implementos de protección personal

TIPO DE PREGUNTA: Abierta

CONCLUSIONES: El motociclista indica que la compra de elementos de protección personal es necesaria

- PREGUNTA 9: ¿Considera usted que si ponemos bolsas de aire en los cascos los accidentes serian menos letales?

OBJETIVO: Tener clara la información para saber si el producto que estamos innovando puede ser aceptado en la sociedad

TIPO DE PREGUNTA: Abierta

CONCLUSIONES: El motociclista indica que si serian menos letales

- PREGUNTA 10: ¿Que casco tiene en este momento, cual fue el precio por el que pago en el momento y porque decidió comprarlo?

OBJETIVO: Identificar si los entrevistados utilizan cascos que cumplan con la reglamentación establecida

TIPO DE PREGUNTA: Abierta

CONCLUSIONES: El motociclista compro un casco marca Aicok con un precio de (\$800.000) ochocientos mil pesos y lo compro por que cumplía con todas las normas de seguridad

Entrevistado 2

- PREGUNTA 1: ¿Qué tipo de moto tiene y cuál es su cilindraje?

OBJETIVO: Identificar qué tipo de moto es más usual y que cilindraje manejan a nivel Bogotá

TIPO DE PREGUNTA: Abierta

CONCLUSIONES: La persona entrevistada tiene una moto automática con cilindraje 125

- PREGUNTA 2: ¿Utiliza implementos de protección personal?

OBJETIVO: Identificar si los motociclistas protegen su vida utilizando los implementos reglamentados

TIPO DE PREGUNTA: Abierta

CONCLUSIONES: La motociclista indica que si utiliza los elementos de protección personal

- PREGUNTA 3: ¿Usted considera que la mayoría de los accidentes de tránsito son de motos?

OBJETIVO: Conocer la opinión que tienen los motociclistas con relación a los accidentes que se presentan con frecuencia en las vías

TIPO DE PREGUNTA: Abierta

CONCLUSIONES: La motociclista indica que la mayoría de los accidentes son provocados por los motociclistas

- PREGUNTA 4: ¿Cuál cree usted que es la parte más afectada de su cuerpo en el momento de tener un accidente en moto?

OBJETIVO: Conocer cuál es la parte más afectada en los motociclistas al momento de tener un accidente de tránsito

TIPO DE PREGUNTA: Abierta

CONCLUSIONES: La motociclista indica que la parte más afectada es la cabeza la espalda

- PREGUNTA 5: ¿Si le mostraran un nuevo producto que evitara lesiones graves al momento de un accidente usted lo compraría?

OBJETIVO: Conocer si las personas que en la actualidad utilizan este medio de transporte probarían productos nuevos

TIPO DE PREGUNTA: Abierta

CONCLUSIONES: La persona indica que invertiría en el producto nuevo si evitara o minimizara las lesiones graves al momento de tener un accidente

- PREGUNTA 6: ¿Qué tipo de motos considera usted apropiadas para el uso en la ciudad?

OBJETIVO: Conocer la opinión de los motociclistas con relación a que tipo de motos son apropiadas para el uso en la ciudad

TIPO DE PREGUNTA: Abierta

CONCLUSIONES: La motociclista indica que toda clase de moto es apropiada en la ciudad

- PREGUNTA 7: ¿Qué tipo de casco le parece más apropiado?

OBJETIVO: Identificar los tipos de cascos apropiados para uso de motos según concepto de las personas entrevistadas en el momento

TIPO DE PREGUNTA: Abierta

CONCLUSIONES: La motociclista indica que le parece mas apropiado un casco que cumpla con las normas y que no sea abatible

- PREGUNTA 8: ¿Considera usted que el uso de implementos de protección personal es necesario o son solo para que los comerciantes ganen dinero?

OBJETIVO: Tener clara la opinión de los motociclistas entrevistados con relación a la compra de implementos de protección personal

TIPO DE PREGUNTA: Abierta

CONCLUSIONES: La motociclista indica que la compra de elementos de protección personal es necesaria

- PREGUNTA 9: ¿Considera usted que si ponemos bolsas de aire en los cascos los accidentes serian menos letales?

OBJETIVO: Tener clara la información para saber si el producto que estamos innovando puede ser aceptado en la sociedad

TIPO DE PREGUNTA: Abierta

CONCLUSIONES: La motociclista indica que si serian menos letales

- PREGUNTA 10: ¿Que casco tiene en este momento, cual fue el precio por el que pago en el momento y porque decidió comprarlo?

OBJETIVO: Identificar si los entrevistados utilizan cascos que cumplan con la reglamentación establecida

TIPO DE PREGUNTA: Abierta

CONCLUSIONES: La motociclista tiene un casco marca Shark Pro con valor de (\$350.000) trescientos cincuenta mil pesos y cumple con las normas de seguridad

Entrevistado 3

- PREGUNTA 1: ¿Qué tipo de moto tiene y cuál es su cilindraje?

OBJETIVO: Identificar qué tipo de moto es más usual y que cilindraje manejan a nivel Bogotá

TIPO DE PREGUNTA: Abierta

CONCLUSIONES: La motociclista tiene una moto de cambios con cilindraje 150

- PREGUNTA 2: ¿Utiliza implementos de protección personal?

OBJETIVO: Identificar si los motociclistas protegen su vida utilizando los implementos reglamentados

TIPO DE PREGUNTA: Abierta

CONCLUSIONES: La motociclista si utiliza elementos de protección personal como casco, chaqueta, y guantes

- PREGUNTA 3: ¿Usted considera que la mayoría de los accidentes de tránsito son de motos?

OBJETIVO: Conocer la opinión que tienen los motociclistas con relación a los accidentes que se presentan con frecuencia en las vías

TIPO DE PREGUNTA: Abierta

CONCLUSIONES: La persona entrevistada indica que los accidentes en su mayoría no son provocados por los motociclistas

- PREGUNTA 4: ¿Cuál cree usted que es la parte más afectada de su cuerpo en el momento de tener un accidente en moto?

OBJETIVO: Conocer cuál es la parte más afectada en los motociclistas al momento de tener un accidente de transito

TIPO DE PREGUNTA: Abierta

CONCLUSIONES: La motociclista indica que todo el cuerpo es afectado al momento de tener un accidente de tránsito

- PREGUNTA 5: ¿Si le mostraran un nuevo producto que evitara lesiones graves al momento de un accidente usted lo compraría?

OBJETIVO: Conocer si las personas que en la actualidad utilizan este medio de transporte probarían productos nuevos

TIPO DE PREGUNTA: Abierta

CONCLUSIONES: La persona indica que si invertiría en el producto nuevo si es para evitar lesiones graves

- PREGUNTA 6: ¿Qué tipo de motos considera usted apropiadas para el uso en la ciudad?

OBJETIVO: Conocer la opinión de los motociclistas con relación a que tipo de motos son apropiadas para el uso en la ciudad

TIPO DE PREGUNTA: Abierta

CONCLUSIONES: La motociclista indica que las motos más apropiadas en la ciudad son las motos de cambios

- PREGUNTA 7: ¿Qué tipo de casco le parece más apropiado?

OBJETIVO: Identificar los tipos de cascos apropiados para uso de motos según concepto de las personas entrevistadas en el momento

TIPO DE PREGUNTA: Abierta

CONCLUSIONES: La motociclista indica que los cascos más apropiados son los marca Aicok

- PREGUNTA 8: ¿Considera usted que el uso de implementos de protección personal es necesario o son solo para que los comerciantes ganen dinero?

OBJETIVO: Tener clara la opinión de los motociclistas entrevistados con relación a la compra de implementos de protección personal

TIPO DE PREGUNTA: Abierta

CONCLUSIONES: La motociclista indica que la compra de elementos de protección personal es necesaria

- PREGUNTA 9: ¿Considera usted que si ponemos bolsas de aire en los cascos los accidentes serian menos letales?

OBJETIVO: Tener clara la información para saber si el producto que estamos innovando puede ser aceptado en la sociedad

TIPO DE PREGUNTA: Abierta

CONCLUSIONES: El motociclista indica que si serian menos letales

- PREGUNTA 10: ¿Que casco tiene en este momento, cual fue el precio por el que pago en el momento y porque decidió comprarlo?

OBJETIVO: Identificar si los entrevistados utilizan cascos que cumplan con la reglamentación establecida

TIPO DE PREGUNTA: Abierta

CONCLUSIONES: La motociclista compro un casco marca Mt con un precio de (\$350.000) trecientos cincuenta mil pesos y lo compro por que cumplía con todas las normas de seguridad

Entrevistado 4

- PREGUNTA 1: ¿Qué tipo de moto tiene y cuál es su cilindraje?

OBJETIVO: Identificar qué tipo de moto es más usual y que cilindraje manejan a nivel Bogotá

TIPO DE PREGUNTA: Abierta

CONCLUSIONES: EL motociclista tiene una moto RTX cilindraje 150

- PREGUNTA 2: ¿Utiliza implementos de protección personal?

OBJETIVO: Identificar si los motociclistas protegen su vida utilizando los implementos reglamentados

TIPO DE PREGUNTA: Abierta

CONCLUSIONES: El motociclista si utiliza elementos de protección personal como casco, guantes, y chaleco reflectivo

- PREGUNTA 3: ¿Usted considera que la mayoría de los accidentes de tránsito son de motos?

OBJETIVO: Conocer la opinión que tienen los motociclistas con relación a los accidentes que se presentan con frecuencia en las vías

TIPO DE PREGUNTA: Abierta

CONCLUSIONES: El motociclista indica que no siempre los accidentes son provocados por los motociclista sino que tambien son provocados por los conductores de vehiculos, (taxis, buses, particulares)

- PREGUNTA 4: ¿Cuál cree usted que es la parte más afectada de su cuerpo en el momento de tener un accidente en moto?

OBJETIVO: Conocer cuál es la parte más afectada en los motociclistas al momento de tener un accidente de transito

TIPO DE PREGUNTA: Abierta

CONCLUSIONES: El motociclista indica que las principal parte afectada es la cabeza

- PREGUNTA 5: ¿Si le mostraran un nuevo producto que evitara lesiones graves al momento de un accidente usted lo compraría?

OBJETIVO: Conocer si las personas que en la actualidad utilizan este medio de transporte probarían productos nuevos

TIPO DE PREGUNTA: Abierta

CONCLUSIONES: La persona indica que si compraría el producto nuevo por protección personal

- PREGUNTA 6: ¿Qué tipo de motos considera usted apropiadas para el uso en la ciudad?

OBJETIVO: Conocer la opinión de los motociclistas con relación a que tipo de motos son apropiadas para el uso en la ciudad

TIPO DE PREGUNTA: Abierta

CONCLUSIONES: El motociclista indica que las motos mas apropiadas en la ciudad serian las de bajo cilindraje máximo hasta 150 ya que las vías no dan para tener una moto de alto cilindraje

- PREGUNTA 7: ¿Qué tipo de casco le parece más apropiado?

OBJETIVO: Identificar los tipos de cascos apropiados para uso de motos según concepto de las personas entrevistadas en el momento

TIPO DE PREGUNTA: Abierta

CONCLUSIONES: El motociclista indica que los cascos más apropiados son los marca MT por lo ajustable por el protector

- PREGUNTA 8: ¿Considera usted que el uso de implementos de protección personal es necesario o son solo para que los comerciantes ganen dinero?

OBJETIVO: Tener clara la opinión de los motociclistas entrevistados con relación a la compra de implementos de protección personal

TIPO DE PREGUNTA: Abierta

CONCLUSIONES: El motociclista indica que la compra de elementos de protección personal es necesaria

- PREGUNTA 9: ¿Considera usted que si ponemos bolsas de aire en los cascos los accidentes serian menos letales?

OBJETIVO: Tener clara la información para saber si el producto que estamos innovando puede ser aceptado en la sociedad

TIPO DE PREGUNTA: Abierta

CONCLUSIONES: El motociclista indica que si ponen bolsas de aire en los cascos reduciría más las lesiones es decir que no serian tan graves

- PREGUNTA 10: ¿Que casco tiene en este momento, cual fue el precio por el que pago en el momento y porque decidió comprarlo?

OBJETIVO: Identificar si los entrevistados utilizan cascos que cumplan con la reglamentación establecida

TIPO DE PREGUNTA: Abierta

CONCLUSIONES: La motociclista compro un casco marca Mt con un precio de (\$250.000) doscientos cincuenta mil pesos y lo compro por que no tenia mas presupuesto

Entrevistado 5

- PREGUNTA 1: ¿Qué tipo de moto tiene y cuál es su cilindraje?

OBJETIVO: Identificar qué tipo de moto es más usual y que cilindraje manejan a nivel Bogotá

TIPO DE PREGUNTA: Abierta

CONCLUSIONES: El motociclista tiene una moto NKD con cilindraje 125

- PREGUNTA 2: ¿Utiliza implementos de protección personal?

OBJETIVO: Identificar si los motociclistas protegen su vida utilizando los implementos reglamentados

TIPO DE PREGUNTA: Abierta

CONCLUSIONES: El motociclista si utiliza elementos de protección personal como casco y guantes

- PREGUNTA 3: ¿Usted considera que la mayoría de los accidentes de tránsito son de motos?

OBJETIVO: Conocer la opinión que tienen los motociclistas con relación a los accidentes que se presentan con frecuencia en las vías

TIPO DE PREGUNTA: Abierta

CONCLUSIONES: La persona entrevistada indica que los accidentes en su mayoría son provocados por los motociclistas

- PREGUNTA 4: ¿Cuál cree usted que es la parte más afectada de su cuerpo en el momento de tener un accidente en moto?

OBJETIVO: Conocer cuál es la parte más afectada en los motociclistas al momento de tener un accidente de tránsito

TIPO DE PREGUNTA: Abierta

CONCLUSIONES: La motociclista indica que las partes afectadas al momento de tener un accidente de tránsito son las piernas y los brazos

- PREGUNTA 5: ¿Si le mostraran un nuevo producto que evitara lesiones graves al momento de un accidente usted lo compraría?

OBJETIVO: Conocer si las personas que en la actualidad utilizan este medio de transporte probarían productos nuevos

TIPO DE PREGUNTA: Abierta

CONCLUSIONES: El motociclista indica que si el producto esta al alcance del bolsillo, y es de buena calidad si lo compraría

- PREGUNTA 6: ¿Qué tipo de motos considera usted apropiadas para el uso en la ciudad?

OBJETIVO: Conocer la opinión de los motociclistas con relación a que tipo de motos son apropiadas para el uso en la ciudad

TIPO DE PREGUNTA: Abierta

CONCLUSIONES: El motociclista indica que las motos más apropiadas en la ciudad son las motos de bajo cilindraje ya que con las de alto cilindraje no se puede correr en la ciudad y porque contaminan más el medio ambiente

- PREGUNTA 7: ¿Qué tipo de casco le parece más apropiado?

OBJETIVO: Identificar los tipos de cascos apropiados para uso de motos según concepto de las personas entrevistadas en el momento

TIPO DE PREGUNTA: Abierta

CONCLUSIONES: El motociclista indica que le parecen más apropiados los cascos integrales

- PREGUNTA 8: ¿Considera usted que el uso de implementos de protección personal es necesario o son solo para que los comerciantes ganen dinero?

OBJETIVO: Tener clara la opinión de los motociclistas entrevistados con relación a la compra de implementos de protección personal

TIPO DE PREGUNTA: Abierta

CONCLUSIONES: El motociclista indica que la compra de elementos de protección personal es necesaria

- PREGUNTA 9: ¿Considera usted que si ponemos bolsas de aire en los cascos los accidentes serian menos letales?

OBJETIVO: Tener clara la información para saber si el producto que estamos innovando puede ser aceptado en la sociedad

TIPO DE PREGUNTA: Abierta

CONCLUSIONES: El motociclista indica que seria mas peso en el casco y eso puede provocar que el motociclista se caiga

- PREGUNTA 10: ¿Que casco tiene en este momento, cual fue el precio por el que pago en el momento y porque decidió comprarlo?

OBJETIVO: Identificar si los entrevistados utilizan cascos que cumplan con la reglamentación establecida

TIPO DE PREGUNTA: Abierta

CONCLUSIONES: El motociclista compro un casco marca Voss con un precio de (\$290.000) doscientos noventa mil pesos y lo compro por que cumplía con todas las normas de seguridad y porque era el presupuesto que tenia para comprarlo

Entrevistado 6

- PREGUNTA 1: ¿Qué tipo de moto tiene y cuál es su cilindraje?

OBJETIVO: Identificar qué tipo de moto es más usual y que cilindraje manejan a nivel Bogotá

TIPO DE PREGUNTA: Abierta

CONCLUSIONES: El motociclista tiene una moto RTX con cilindraje 150

- PREGUNTA 2: ¿Utiliza implementos de protección personal?

OBJETIVO: Identificar si los motociclistas protegen su vida utilizando los implementos reglamentados

TIPO DE PREGUNTA: Abierta

CONCLUSIONES: La motociclista si utiliza elementos de protección personal como casco, chaqueta, y rodilleras

- PREGUNTA 3: ¿Usted considera que la mayoría de los accidentes de tránsito son de motos?

OBJETIVO: Conocer la opinión que tienen los motociclistas con relación a los accidentes que se presentan con frecuencia en las vías

TIPO DE PREGUNTA: Abierta

CONCLUSIONES: El motociclista indica que la mayoría de los accidentes de tránsito son provocados por peatones o por vehículos

- PREGUNTA 4: ¿Cuál cree usted que es la parte más afectada de su cuerpo en el momento de tener un accidente en moto?

OBJETIVO: Conocer cuál es la parte más afectada en los motociclistas al momento de tener un accidente de tránsito

TIPO DE PREGUNTA: Abierta

CONCLUSIONES: La motociclista indica que la parte más afectada de su cuerpo son las piernas

- PREGUNTA 5: ¿Si le mostraran un nuevo producto que evitara lesiones graves al momento de un accidente usted lo compraría?

OBJETIVO: Conocer si las personas que en la actualidad utilizan este medio de transporte probarían productos nuevos

TIPO DE PREGUNTA: Abierta

CONCLUSIONES: El motociclista indica que no compraría el producto nuevo sin ver que ya lo hayan ensayado

- PREGUNTA 6: ¿Qué tipo de motos considera usted apropiadas para el uso en la ciudad?

OBJETIVO: Conocer la opinión de los motociclistas con relación a que tipo de motos son apropiadas para el uso en la ciudad

TIPO DE PREGUNTA: Abierta

CONCLUSIONES: El motociclista indica que todas las motos son apropiadas en la ciudad

- PREGUNTA 7: ¿Qué tipo de casco le parece más apropiado?

OBJETIVO: Identificar los tipos de cascos apropiados para uso de motos según concepto de las personas entrevistadas en el momento

TIPO DE PREGUNTA: Abierta

CONCLUSIONES: El motociclista indica que los cascos mas apropiados son los integrales

- PREGUNTA 8: ¿Considera usted que el uso de implementos de protección personal es necesario o son solo para que los comerciantes ganen dinero?

OBJETIVO: Tener clara la opinión de los motociclistas entrevistados con relación a la compra de implementos de protección personal

TIPO DE PREGUNTA: Abierta

CONCLUSIONES: El motociclista indica que la compra de elementos de protección personal son necesarias

- PREGUNTA 9: ¿Considera usted que si ponemos bolsas de aire en los cascos los accidentes serian menos letales?

OBJETIVO: Tener clara la información para saber si el producto que estamos innovando puede ser aceptado en la sociedad

TIPO DE PREGUNTA: Abierta

CONCLUSIONES: El motociclista indica que no sería bueno poner bolsas de aire ya que podría lastimar más al motociclista

- PREGUNTA 10: ¿Que casco tiene en este momento, cual fue el precio por el que pago en el momento y porque decidió comprarlo?

OBJETIVO: Identificar si los entrevistados utilizan cascos que cumplan con la reglamentación establecida

TIPO DE PREGUNTA: Abierta

CONCLUSIONES: El motociclista compro un casco marca Bell y lo compro porque lo necesitaba

Entrevistado 7

- PREGUNTA 1: ¿Qué tipo de moto tiene y cuál es su cilindraje?

OBJETIVO: Identificar qué tipo de moto es más usual y que cilindraje manejan a nivel Bogotá

TIPO DE PREGUNTA: Abierta

CONCLUSIONES: El motociclista tiene una moto discover cilindraje 125

- PREGUNTA 2: ¿Utiliza implementos de protección personal?

OBJETIVO: Identificar si los motociclistas protegen su vida utilizando los implementos reglamentados

TIPO DE PREGUNTA: Abierta

CONCLUSIONES: El motociclista si utiliza elementos de protección personal como casco, chaqueta, guantes y rodilleras

- PREGUNTA 3: ¿Usted considera que la mayoría de los accidentes de tránsito son de motos?

OBJETIVO: Conocer la opinión que tienen los motociclistas con relación a los accidentes que se presentan con frecuencia en las vías

TIPO DE PREGUNTA: Abierta

CONCLUSIONES: El motociclista indica que la en su mayoría los accidentes no son provocados por ellos

- PREGUNTA 4: ¿Cuál cree usted que es la parte más afectada de su cuerpo en el momento de tener un accidente en moto?

OBJETIVO: Conocer cuál es la parte más afectada en los motociclistas al momento de tener un accidente de transito

TIPO DE PREGUNTA: Abierta

CONCLUSIONES: El motociclista indica que la parte más afecta al momento de tener un accidente es la clavícula

- PREGUNTA 5: ¿Si le mostraran un nuevo producto que evitara lesiones graves al momento de un accidente usted lo compraría?

OBJETIVO: Conocer si las personas que en la actualidad utilizan este medio de transporte probarían productos nuevos

TIPO DE PREGUNTA: Abierta

CONCLUSIONES: El motociclista indica que si compraría el producto nuevo

- PREGUNTA 6: ¿Qué tipo de motos considera usted apropiadas para el uso en la ciudad?

OBJETIVO: Conocer la opinión de los motociclistas con relación a que tipo de motos son apropiadas para el uso en la ciudad

TIPO DE PREGUNTA: Abierta

CONCLUSIONES: El motociclista considera que las motos mas apropiadas son las de bajo cilindraje ya que no se puede correr en la ciudad

- PREGUNTA 7: ¿Qué tipo de casco le parece más apropiado?

OBJETIVO: Identificar los tipos de cascos apropiados para uso de motos según concepto de las personas entrevistadas en el momento

TIPO DE PREGUNTA: Abierta

CONCLUSIONES: El motociclista indica que los cascos más apropiados son los integrales

- PREGUNTA 8: ¿Considera usted que el uso de implementos de protección personal es necesario o son solo para que los comerciantes ganen dinero?

OBJETIVO: Tener clara la opinión de los motociclistas entrevistados con relación a la compra de implementos de protección personal

TIPO DE PREGUNTA: Abierta

CONCLUSIONES: El motociclista indica que la compra de elementos de protección personal es necesaria

- PREGUNTA 9: ¿Considera usted que si ponemos bolsas de aire en los cascos los accidentes serian menos letales?

OBJETIVO: Tener clara la información para saber si el producto que estamos innovando puede ser aceptado en la sociedad

TIPO DE PREGUNTA: Abierta

CONCLUSIONES: El motociclista indica que si serian menos letales porque le cubren mas la parte de la cabeza

- PREGUNTA 10: ¿Que casco tiene en este momento, cual fue el precio por el que pago en el momento y porque decidió comprarlo?

OBJETIVO: Identificar si los entrevistados utilizan cascos que cumplan con la reglamentación establecida

TIPO DE PREGUNTA: Abierta

CONCLUSIONES: El motociclista compro un casco MT por un valor de (\$328.000) trecientos veintiocho mil pesos y lo compro porque cumplía con las normas

Entrevistado 8

- PREGUNTA 1: ¿Qué tipo de moto tiene y cuál es su cilindraje?

OBJETIVO: Identificar qué tipo de moto es más usual y que cilindraje manejan a nivel Bogotá

TIPO DE PREGUNTA: Abierta

CONCLUSIONES: El motociclista tiene una moto apache cilindraje 200

- PREGUNTA 2: ¿Utiliza implementos de protección personal?

OBJETIVO: Identificar si los motociclistas protegen su vida utilizando los implementos reglamentados

TIPO DE PREGUNTA: Abierta

CONCLUSIONES: El motociclista si utiliza elementos de protección personal

- PREGUNTA 3: ¿Usted considera que la mayoría de los accidentes de tránsito son de motos?

OBJETIVO: Conocer la opinión que tienen los motociclistas con relación a los accidentes que se presentan con frecuencia en las vías

TIPO DE PREGUNTA: Abierta

CONCLUSIONES: El motociclista indica que la mayoría de los accidentes son provocados por los peatones

- PREGUNTA 4: ¿Cuál cree usted que es la parte más afectada de su cuerpo en el momento de tener un accidente en moto?

OBJETIVO: Conocer cuál es la parte más afectada en los motociclistas al momento de tener un accidente de tránsito

TIPO DE PREGUNTA: Abierta

CONCLUSIONES: El motociclista indica que la parte más afectada al momento de tener un accidente es la clavícula

- PREGUNTA 5: ¿Si le mostraran un nuevo producto que evitara lesiones graves al momento de un accidente usted lo compraría?

OBJETIVO: Conocer si las personas que en la actualidad utilizan este medio de transporte probarían productos nuevos

TIPO DE PREGUNTA: Abierta

CONCLUSIONES: El motociclista indica que si compraría el producto nuevo

- PREGUNTA 6: ¿Qué tipo de motos considera usted apropiadas para el uso en la ciudad?

OBJETIVO: Conocer la opinión de los motociclistas con relación a que tipo de motos son apropiadas para el uso en la ciudad

TIPO DE PREGUNTA: Abierta

CONCLUSIONES: El motociclista indica que todas las motos son apropiadas para el uso en la ciudad

- PREGUNTA 7: ¿Qué tipo de casco le parece más apropiado?

OBJETIVO: Identificar los tipos de cascos apropiados para uso de motos según concepto de las personas entrevistadas en el momento

TIPO DE PREGUNTA: Abierta

CONCLUSIONES: El motociclista indica que los cascos más apropiados son los de alta gama

- PREGUNTA 8: ¿Considera usted que el uso de implementos de protección personal es necesario o son solo para que los comerciantes ganen dinero?

OBJETIVO: Tener clara la opinión de los motociclistas entrevistados con relación a la compra de implementos de protección personal

TIPO DE PREGUNTA: Abierta

CONCLUSIONES: El motociclista indica que la compra de elementos de protección personal es necesaria

- PREGUNTA 9: ¿Considera usted que si ponemos bolsas de aire en los cascos los accidentes serian menos letales?

OBJETIVO: Tener clara la información para saber si el producto que estamos innovando puede ser aceptado en la sociedad

TIPO DE PREGUNTA: Abierta

CONCLUSIONES: El motociclista indica que si serian menos letales

- PREGUNTA 10: ¿Que casco tiene en este momento, cual fue el precio por el que pago en el momento y porque decidió comprarlo?

OBJETIVO: Identificar si los entrevistados utilizan cascos que cumplan con la reglamentación establecida

TIPO DE PREGUNTA: Abierta

CONCLUSIONES: El motociclista compro un casco marca shox con un precio de (\$320.000) treientos veinte mil pesos y lo compro por que cumplía con todas las normas de seguridad

Entrevistado 9

- PREGUNTA 1: ¿Qué tipo de moto tiene y cuál es su cilindraje?

OBJETIVO: Identificar qué tipo de moto es más usual y que cilindraje manejan a nivel Bogotá

TIPO DE PREGUNTA: Abierta

CONCLUSIONES: El motociclista tiene una moto CV cilindraje 110

- PREGUNTA 2: ¿Utiliza implementos de protección personal?

OBJETIVO: Identificar si los motociclistas protegen su vida utilizando los implementos reglamentados

TIPO DE PREGUNTA: Abierta

CONCLUSIONES: El motociclista si utiliza elementos de protección personal

- PREGUNTA 3: ¿Usted considera que la mayoría de los accidentes de tránsito son de motos?

OBJETIVO: Conocer la opinión que tienen los motociclistas con relación a los accidentes que se presentan con frecuencia en las vías

TIPO DE PREGUNTA: Abierta

CONCLUSIONES: El motociclista indica que la mayoría de los accidentes son provocados por los peatones

- PREGUNTA 4: ¿Cuál cree usted que es la parte más afectada de su cuerpo en el momento de tener un accidente en moto?

OBJETIVO: Conocer cuál es la parte más afectada en los motociclistas al momento de tener un accidente de tránsito

TIPO DE PREGUNTA: Abierta

CONCLUSIONES: El motociclista indica que la parte más afectada al momento de tener un accidente es la cabeza

- PREGUNTA 5: ¿Si le mostraran un nuevo producto que evitara lesiones graves al momento de un accidente usted lo compraría?

OBJETIVO: Conocer si las personas que en la actualidad utilizan este medio de transporte probarían productos nuevos

TIPO DE PREGUNTA: Abierta

CONCLUSIONES: El motociclista indica que si compraría el producto nuevo teniendo en cuenta que cumpla con las normas

- PREGUNTA 6: ¿Qué tipo de motos considera usted apropiadas para el uso en la ciudad?

OBJETIVO: Conocer la opinión de los motociclistas con relación a que tipo de motos son apropiadas para el uso en la ciudad

TIPO DE PREGUNTA: Abierta

CONCLUSIONES: El motociclista indica que las mas apropiadas son las de bajo cilindraje máximo una moto de cilindraje 180

- PREGUNTA 7: ¿Qué tipo de casco le parece más apropiado?

OBJETIVO: Identificar los tipos de cascos apropiados para uso de motos según concepto de las personas entrevistadas en el momento

TIPO DE PREGUNTA: Abierta

CONCLUSIONES: El motociclista indica que los cascos más apropiados son los cerrados

- PREGUNTA 8: ¿Considera usted que el uso de implementos de protección personal es necesario o son solo para que los comerciantes ganen dinero?

OBJETIVO: Tener clara la opinión de los motociclistas entrevistados con relación a la compra de implementos de protección personal

TIPO DE PREGUNTA: Abierta

CONCLUSIONES: El motociclista indica que la compra de elementos de protección personal es necesaria ya que para eso fueron fabricadas

- PREGUNTA 9: ¿Considera usted que si ponemos bolsas de aire en los cascos los accidentes serian menos letales?

OBJETIVO: Tener clara la información para saber si el producto que estamos innovando puede ser aceptado en la sociedad

TIPO DE PREGUNTA: Abierta

CONCLUSIONES: El motociclista indica que sería bueno poner bolsas de aire dependiente del material

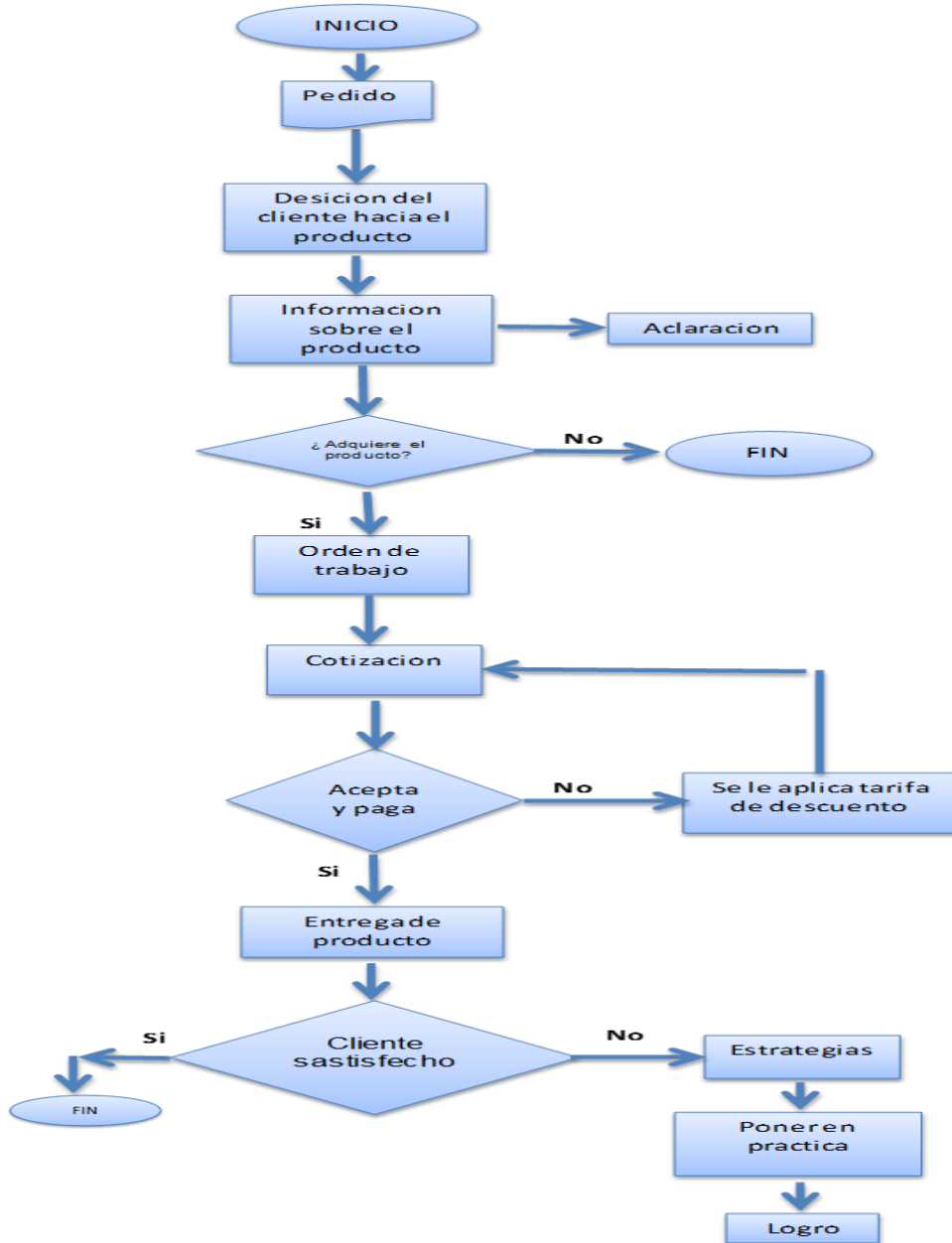
- PREGUNTA 10: ¿Que casco tiene en este momento, cual fue el precio por el que pago en el momento y porque decidió comprarlo?

OBJETIVO: Identificar si los entrevistados utilizan cascos que cumplan con la reglamentación establecida

TIPO DE PREGUNTA: Abierta

CONCLUSIONES: El motociclista compro un casco marca Shark con un precio de (\$280.000) doscientos ochenta mil pesos y lo compro por que cumplía con todas las normas de seguridad

PLANEACIÓN ESTRATÉGICA



IDENTIDAD ESTRATEGICA

Crash Helmet en el 2021 aspira seguir creciendo como compañía, brindando un servicio de calidad el cual cumpla con las expectativas del cliente que requieren nuestro producto, y así lograr ser reconocidos a nivel nacional en la comercialización de cascos de protección, basándonos en los estándares de calidad, innovación y diseño, brindando la mejor atención a nuestros clientes, comprometidos con la puntualidad de entrega del producto y así mismo con el cuidado del medio ambiente.

FUTURO PREFERIDO

Somos una organización dedica a la fabricación de cascos para la protección de nuestros clientes motociclistas a los cuales se le brinde al cliente la mayor calidad, satisfacción y seguridad protegiéndole al momento que se pueda presentar un accidente en el que el cliente sea fiel a nuestra marca así mismo de una buena imagen de nuestra compañía y se sienta totalmente satisfecho basada en materiales certificados los cuales generan menor impacto en el medio ambiente, nos regimos por la Resolución No. 001737 de 2004 que hace referencia a la Norma Técnica Colombiana NTC 4533, contando con un personal capacitado y experimentado dedicado a presentar el producto a diferentes entidades comerciales de fabricación de casco ofreciendo garantía y confiabilidad en tiempos de entrega.

OBJETIVOS GENERALES

Presentar un producto de calidad el cual cumpla con los requisitos del cliente cubriendo sus necesidades satisfactoriamente especializados en el cuidado y protección de los motociclistas

OBJETIVOS ESPECÍFICOS

Identificar los requerimientos que permitan racionalizar, modernizar y proyectar el sector de venta de cascos

Estructurar diseños innovadores en el comercio que atienda en el sector de motociclistas

Implementar, definir y gestionar los requerimientos de tecnología que sean necesarios para la seguridad de la persona

Mantener un margen de calidad para así lograr posicionarse en el mercado como una marca reconocida

Brindar un producto completo y adecuado al cual se ajuste a los requerimientos y necesidades del cliente

OBJETIVOS SMART

Specific – Específico: lograr llegar al mercado nacional logrando

Ventas y convenios con las mejores marcas de motos en los próximos dos años.

Mesurable – Medible: conseguir convenios con marcas de motos realizando eventos en estos para dar a conocer más nuestro producto teniendo un 5 % de descuento en cada pedido con una ganancia para ellos de 10 cascos con el fin de lograr darnos a conocer más a nivel nacional.

Attainable – Alcanzable: lograr un porcentaje de ventas a nivel nacional de un 20% alcanzando una venta en otras ciudades de 40 cascos por mes.

Relevant – Relevante: darnos a conocer a nivel nacional

Haciendo campañas publicitarias destinando un 10 % de nuestras ganancias el

Cual equivale a 8'000.000 predestinados.

Timely – A tiempo: obtener un 70% de ventas a nivel nacional que

Equivales a 140 cascos que equivale a 56'000.000\$ de ingreso el cual está

Predestinado el 50% que equivale a 28'000.000\$ para nuestra construcción de

Una sede en la ciudad de Medellín para el año 2021.

VALORES CORPORATIVOS

1 COMPROMISO:

Estamos comprometidos con nuestros clientes, empleados en conjunto, tomamos en cuenta el criterio y responsabilidad y una conducta de ética en cuestión de respeto y seguridad en nuestro alrededor del establecimiento.

2 CALIDAD:

Lograr cada día la mejora continua aportando valor a nuestros clientes, y ofreciendo aún más de lo que ellos esperan recibir.

3 CRECIMIENTO:

Estamos comprometidos a alcanzar nuestra máxima capacidad productiva, involucrando para ello a nuestros empleados clientes y proveedores

4 EXCELENCIA:

Buscamos permanecer en los más alto niveles de calidad en servicio al cliente. Tomando en cuenta todas las expectativas de los consumidores individualmente.

5 SERVICIO:

Buscamos solucionar las peticiones de nuestro cliente con amabilidad, responsabilidad y respeto ante las personas a tratar poniendo la atención correspondiente individualmente.

CONCLUSIÓN

El proyecto que realizamos ha contribuido de manera muy importante para identificar y resaltar los puntos que hay que cubrir y considerar para llevar a cabo una implementación exitosa del cuidado del motociclista.

Dentro de los puntos que consideramos tienen más importancia dentro de un proyecto de esta naturaleza son el detectar cuáles son las necesidades reales de las personas que conducen día a día su moto, para indicarles cómo se van a ver beneficiados utilizando nuestro casco particularmente.

las necesidades básicas dentro de la organización perdiendo de vista el objetivo general de la misma, teniendo como resultado un gasto en lugar de una inversión.

En la introducción de este documento hablamos sobre cuáles son los objetivos que se desean lograr con el producto innovador, y mencionamos que una parte importante de la vida cotidiana de las empresas dedicadas al sector productivo es brindar un servicio de calidad integral al cliente, ya que es más caro conseguir nuevos clientes que mantener a los actuales. Los sistemas por sí solos no van a ser que se mejore la calidad en el servicio al cliente, sin embargo, en este caso son una herramienta importante que le permite a la gente dedicar más tiempo a tareas productivas más que a las administrativas. De manera estricta si la implementación de nuestro producto permite que la gente pueda protegerse más a la hora de utilizar su motocicleta

Otro punto que consideramos clave para llevar a cabo un proyecto como este, consiste en dar una buena capacitación a los usuarios que quieren adquirir una moto.

BIBLIOGRAFÍA

“EL TIEMPO. (24 de julio 2017). Los motociclistas son los que más mueren en accidentes viales. Colombia: Google. <https://www.eltiempo.com/economia/sectores/cifras-de-muertes-de-motociclistas-en-accidentes-de-transito-en-2017-112116>”