

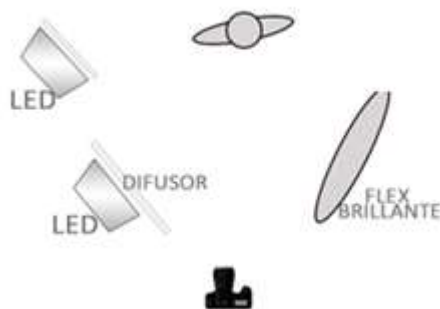
Propuesta de Fotografía

La propuesta general de fotografía para los retratos es conseguir una estética creativa, en cierta parte habitual, por medio de iluminación artificial y natural, logrando en interiores una iluminación realista con fuentes de luz ilusorias, y en exteriores iluminación natural. Manejando una estética muy limpia, con estilos suaves y ángulos agradables a la vista.

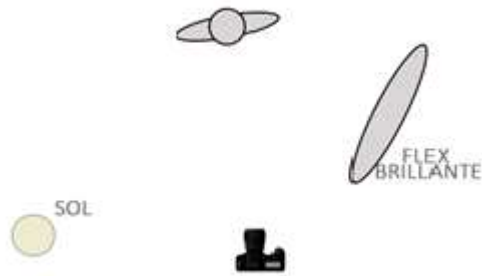
Según el planteamiento narrativo del retrato, cabe señalar que sigo una estructura narrativa, basado en el arte empleado por el pintor PEDRO NEL GOMEZ, la fuerza de las fotografías caerá en el DESNUDO ARTISTICO, debido al sentimiento que nos empleara la modelo. Es así que parte de la propuesta general de fotografía, se basa principalmente en este aspecto...

De acuerdo con el tratamiento del espacio y las intenciones narrativas, es preciso señalar que las tomas estarán visualmente compuestas por imágenes de en interiores como en exteriores captadas por una cámara DSLR.

Las tomas en espacios interiores, como propuesta general se plantean con una iluminación, creativa y expresiva, basada en tres puntos de luz clave: una luz principal Kino y/o Led suavizada que ilumine a la modelo como tal, otra luz que ilumine de forma indirecta a la modelo o un flex y una luz de fondo que ilumine la forma general del espacio.



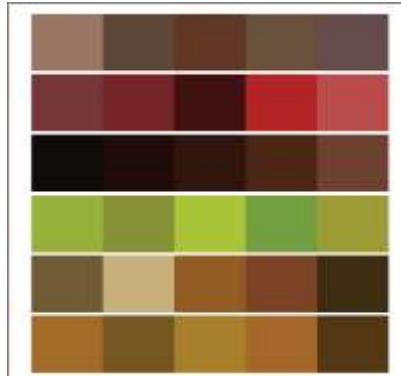
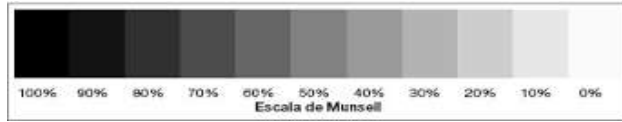
Para las tomas en espacios exteriores, jardín botánico, (opcional) emplearemos en lo posible luz natural (día), apoyándonos con Flex y/o luces led para rellenar o compensar zonas oscuras de la modelo durante las tomas.



Los encuadres se definirán básicamente por la situación del espacio, para en algunas ocasiones dejar ver el fondo y los elementos de atrezzo, en exteriores (paisajes). Se utilizarán para estas tomas, medios, primeros planos y planos detalle.

La óptica de las fotografías se desarrollará con cámara DSLR, por su economía, fácil desplazamiento y manipulación; así como por darnos la posibilidad de trabajar con intercambio de lentes. Podemos variar entre un lente "normal" (50 mm) para planos con escasa iluminación, un tele objetivo (70 - 300 mm) para jugar con la distancia focal y obtener planos detalle y primeros planos sin llegar a incomodar a la modelo.

El color que le daremos a las fotografías va de acuerdo a los tonos tierra, debido al espacio donde se desarrollará la toma (Jardín Botánico, opcional) además persiguiendo la misma estética colorida que empleaba PEDRO NEL GOMEZ en sus obras, entre el café y el anaranjado, conservará una tonalidad cálida sin saturar en exceso. Y en interiores empleare un color pálido, tenue, manejando un color en la modelo, dirigiéndome al blanco y negro, con un fondo totalmente blanco.



Referentes Visuales:





Fotos por Thorsten Jankowski

Escenografía: En cuanto a la escenografía, voy a utilizar varios trapos colgantes y una silla, donde la modelo pueda sentirse mucho más cómoda, jugar con los atrezos, al momento de las tomas.

Modelo: Leidy Pineda es modelo profesional, tiene 24 años, ha realizado varias pasarelas en zonas diferentes del país, estudia Artes en la Universidad Distrital.



Maquillaje: El maquillaje que va utilizar la modelo, es muy natural, muy tenue, vamos a aplicar una base de maquillaje por el rostro en pequeñas cantidades, utilizaremos una brocha o una esponja para no aplicar en exceso y difuminar bien el producto, vamos a aplicar una pequeña cantidad de polvos bronceadores, que además nos va a mostrar un aspecto saludable, además de esto utilizaremos un buen contorno de ojos, para no quebrar ni alterar el corrector que utilizemos.

Intensión Narrativa: El desnudo artístico que voy a realizar con la modelo Leidy, manejaremos una disciplina intentando mostrar, desde el máximo respeto y sensibilidad, toda la belleza que atesora el cuerpo humano.

En este tipo de fotografías vamos a tener muy en cuenta la iluminación y la composición final, donde Leidy por cada pose que realice sea fundamental a la hora de crear una imagen llena de sentimientos y emociones reflejados por la modelo.

No usare la luz de forma directa, ya que así perderemos toda posibilidad de dotar a la fotografía de volumen y quedaría demasiado "plana".

El juego de los atrezos y la modelo se darán sutilmente, como Leidy se sienta en el momento, quiero que ella se deje llevar por su experiencia como modelo y me refleje varias poses teniendo en cuenta los referentes fotográficos que le he mostrado.

Postproducción: Un completo retoque facial automático, Maquillaje de piel (suaviza la piel, incluyendo eliminación de las líneas de expresión, grasa, imperfecciones y pecas) Maquillaje de ojos para mejorar el color y la forma de los ojos, eliminador de Ojos Rojos, Blanqueamiento dental para una sonrisa agradable, Mejoras en el color para ajustar la iluminación en el rostro y el área circundante. Todo esto se realizara en el software Photoshop.

Vestuario:





Entre otra ropa interior que utilizaremos para unas tomas.

Equipos sugeridos:

- Cámara DSLR
- Lentes (mm, 50 mm, 70-200/300 mm)
- Luces (Kit de 3 luces Kino, Litepanels Mono Flood 1x1, trípodes y bolso de transporte.)
- Flex (Blanco, dorado y plateado)
- Trípode cámara.
- Filtros (Difusores)

Julián Camilo Quintero Bohórquez