

Entre 3 #3035

Donde los sueños y la realidad se cruzan

LA NUEVA SERIE TRANSMEDIA, DONDE
TÚ MANEJAS EL DESARROLLO DE LA HISTORIA.

PRÓXIMAMENTE
DICIEMBRE 2014

Filmada en cinedigital 4k
www.entredeserie.com



OPCIÓN DE GRADO 3



Entre r3d35

donde los sueños y la realidad se cruzan.

Entre
r3d35

donde los sueños y la realidad se cruzan.

INHOUSE DIGITAL MEDIA CORPORACIÓN UNIFICADA DE EDUCACION SUPERIOR (C.U.N)
DAVID ARISMENDI GUSTAVO JIMENEZ EDWIN CASTANEDA

CAPÍTULO 1

ENCUENTRO

**TODA LA VIDA ES UN SUEÑO
Y LOS SUEÑOS, SUEÑOS SON.**

SINOPSIS

EN MEDIO DE EXCESOS Y AVENTURAS GABRIEL VIVE EN SOLEDAD, ALEJANDO DE SUS MIEDOS Y VERDADES, BUSCANDO UN REFUGIO EN LOS LUGARES INESPERADOS, LLEGANDO A SOÑAR CON TODO TIPO DE SUCESOS Y MUERTES SEGURAS, SIENDO ÉL ELEGIDO POR EDWARD, UN VIAJERO QUE BUSCA AYUDA EN EL PRESENTE PARA SOLUCIONAR PROBLEMAS DE SU PRESENTE, CONVIRTIÉNDOSE PARA LAURA EN EL ENIGMA A SOLUCIONAR.

LAURA CONVERTIDA EN UN MANIQUÍ DE LA SOCIEDAD ENCUENTRA LAS PREGUNTAS QUE NUNCA SE HABÍA HECHO, ENVOLVIÉNDOSE EN UNA RULETA, DANDO VUELTAS POR DOQUIER, BUSCANDO SU PASADO Y HUYENDO DE SU FUTURO PARA CAMBIAR SU PRESENTE.

GABRIEL

GABRIEL ES UN JOVEN UNIVERSITARIO DE PSICOLOGÍA, DE ESTRATO MEDIO BAJO, POR ELLO, SU ROPA SE CONFORMA DE UNA MANERA SENCILLA, JEANS AZUL CON PROCESO DE DESTENIDO, CAMISETA BLANCA CEÑIDA AL CUERPO, GENERALMENTE UTILIZA UN GORRO DE LA LANA DE COLOR GRIS, ZAPATOS NEGROS TIPO CONVERSE, CINTURÓN DE REATA COLOR NEGRO Y UN RELOJ GRIS EN PLASTICO.



SUS ELEMENTOS



RELOJ: ES UN ELEMENTO IMPORTANTE PUESTO QUE EN LA HISTORIA ES VITAL EL JUEGO DE LOS TIEMPOS.



GORRO: ES UN AMULETO, GABRIEL SE LO PONE YA QUE LE TRAE SUERTE.



TENIS: ESTOS NO TIENEN OTRO SENTIDO QUE EL DE LA COMODIDAD QUE QUIERE SENTIR, YA QUE ES UNIVERSITARIO.

LA HABITACIÓN DE GABRIEL ES OTRO ESPACIO DONDE TRANSCURRE GRAN PARTE DE LA SERIE, EN LA IMAGEN SE OBSERVA UNA CAMA SENCILLA, CON PAPELES Y LÁPICES EN DESORDEN TIRADOS POR EL SUELO, LA CORTINA ES UNA SÁBANA, TIENE DOS CUADROS ALUSIVOS A NÚMEROS GRIEGOS Y A FIGURAS GEOMÉTRICAS, TAMBIÉN TIENE UN ÁREA DE ESTUDIO DONDE HAY UNA SILLA Y UN COMPUTADOR DE MESA.



LAURA



LAURA ES UNA JOVEN QUE NACIÓ EN MEDIO DE UNA FAMILIA ADINERADA, YA TERMINÓ EL COLEGIO, PERO DESDE LOS CATORCE AÑOS ES MODELO DE PASARELA Y PROTOCOLO, ES UNA JOVEN BASTANTE VANIDOSA, SU FIGURA Y SU BUEN VESTIR ES LO PRIMORDIAL

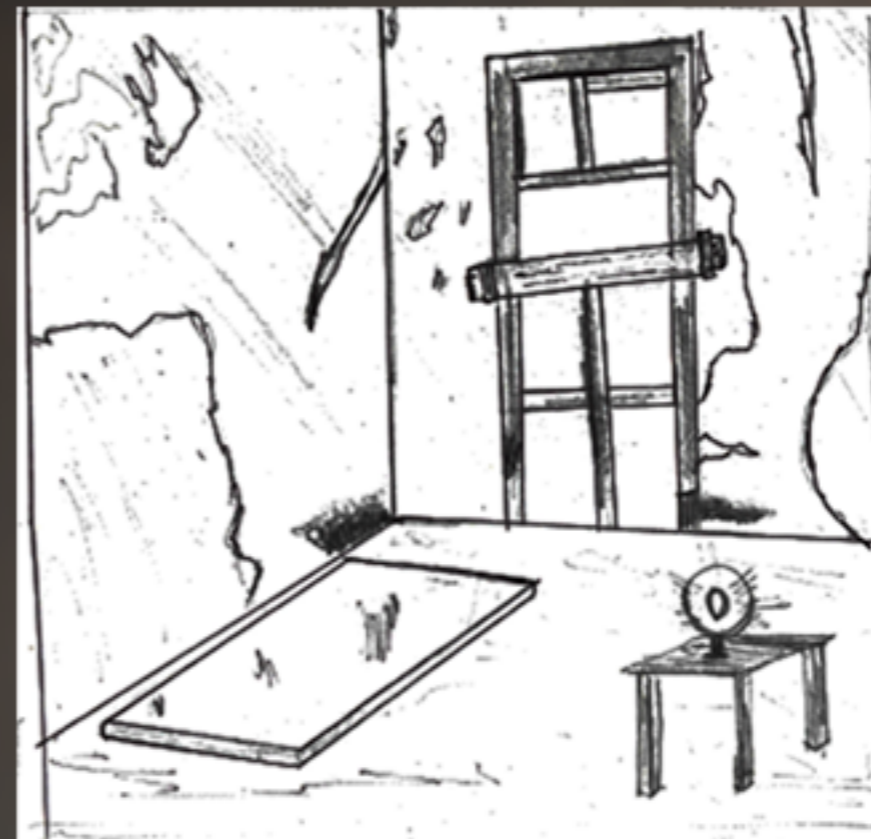
POR ELLO SE VISTE MUY SENSUAL, CON VESTIDOS CORTOS Y CENEDOS, TACONES ALTOS, TOQUES EN EL CABELLO Y JAMÁS DEJA EL COLLAR QUE SU PADRE LE DIO DESDE SU NIÑEZ, EL CUAL TIENE GRABADA LA LETRA -L-



SU HABITACIÓN

EDWARD

EDWARD ES UN HOMBRE MISTERIOSO VISTE DE NEGRO, LLEVA GUANTES DE CUERO, SOMBRERO DE ALA, ZAPATOS NEGROS, Y VISTE CON UN GABÁN LARGO.

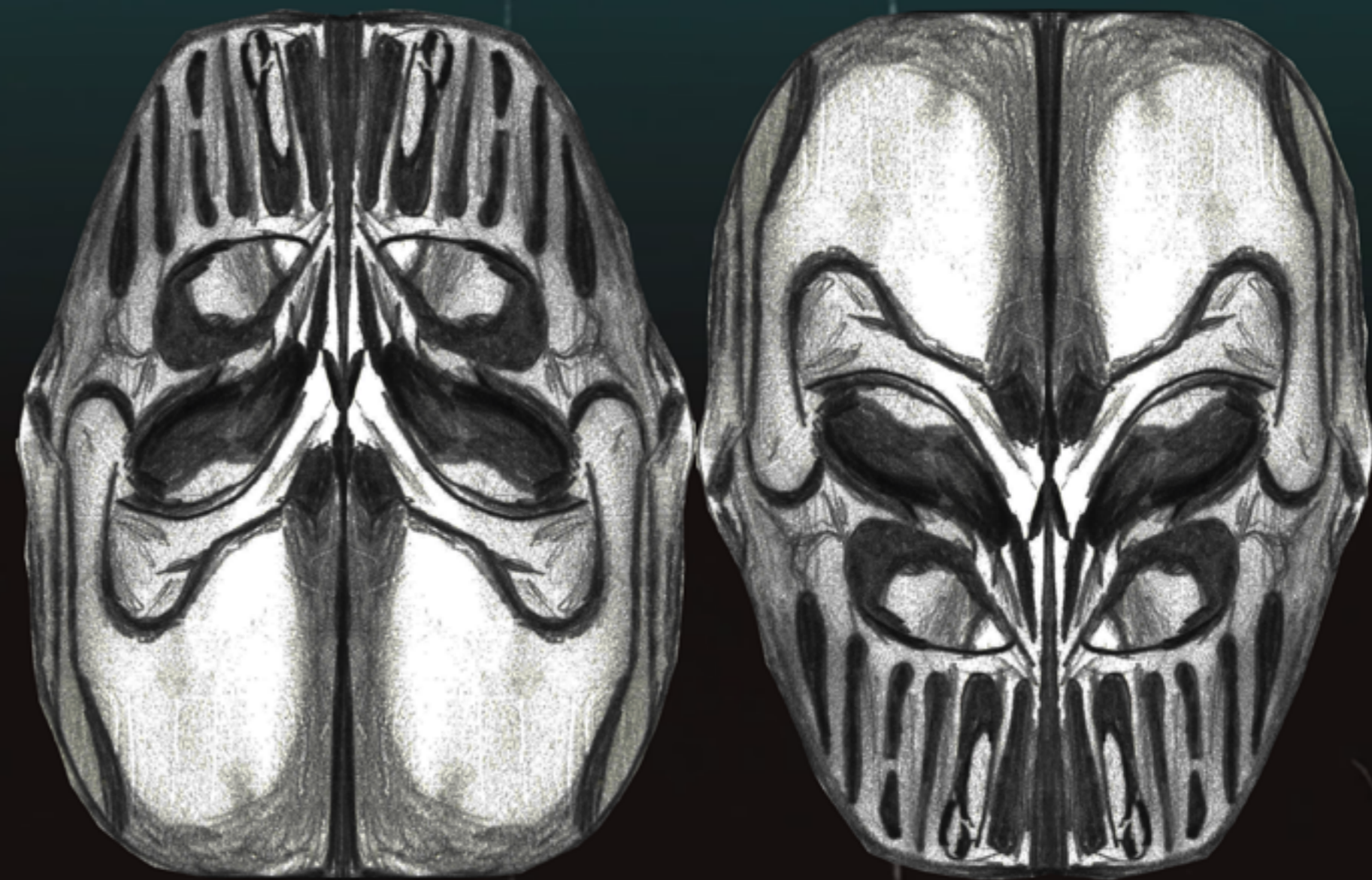


EDWARD VIVE EN EL FUTURO, PERO ES UN PRÓFUGO DE LA JUSTICIA Y NO ES ADINERADO, POR ESTAS CIRCUNSTANCIAS VIVE EN UNA PEQUEÑA Y ABANDONADA BODEGA, SU CAMA ES UNA VIEJA COLCHONETA, LA ESTRUCTURA DEL LUGAR ESTÁ BASTANTE DETERIORADA.



INFINITOR

INFINITOR ES CONOCIDO COMO EL ESPECTRO DE LA OSCURIDAD; UN SER PERVERSO, QUIEN EN SU LECHO DE MALDAD FUE TRAICIONADO POR EDWARD Y DESPOJADO DE SUS DONES, DESDE AHÍ VAGA EN EL LIMBO.



GABRIEL Y SUS SUEÑOS

ÚLTIMAMENTE GABRIEL HA PRESENTADO ALGUNOS TRASTORNOS EN SU SUEÑO, TRASTORNOS EN DONDE VE COSAS EXTRAÑAS; COMO UNA SOMBRA NEGRA, DÍGITOS QUE REVOLOTEAN SU HABITACIÓN, UN HOMBRE LLAMADO EDWARD Y UNA MUJER DE NOMBRE ARTEMIZA.



EXTRAÑAS MUERTES



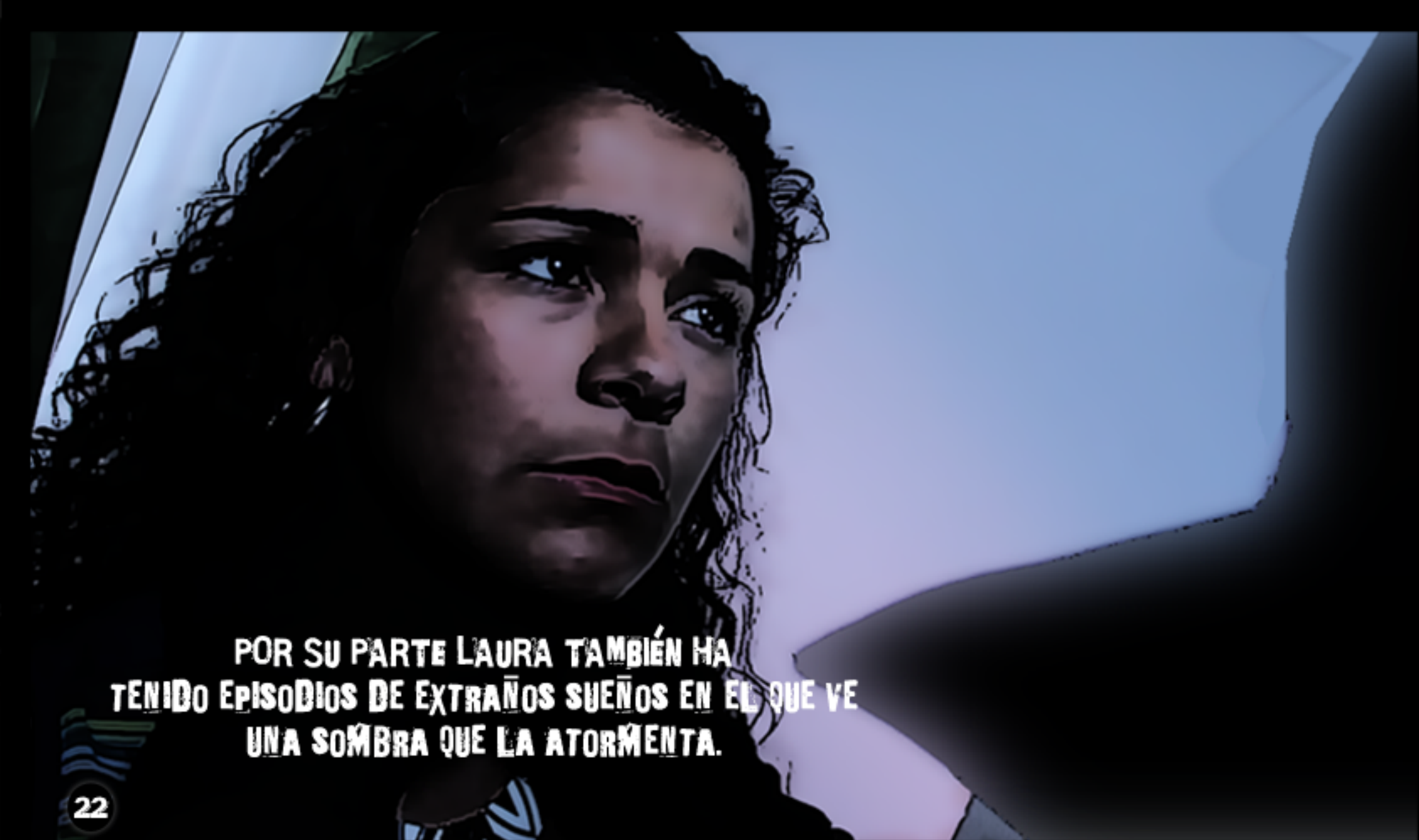
EN LA CIUDAD DE ONIRIUM HAN OCURRIDO DOS EXTRAÑOS CASOS, LAS AUTORIDADES CREEN QUE SE TRATA DE SUICIDIOS. SIN EMBARGO SIGUEN INVESTIGANDO PARA DESCARTAR LA POSIBILIDAD DE QUE SEA PRODUCTO DE ASESINATOS

**GABRIEL SENTADO EN SU COMPUTADOR
SE ENTERA QUE UNA DE ESTAS MUERTES
ES LA DE SARA.**

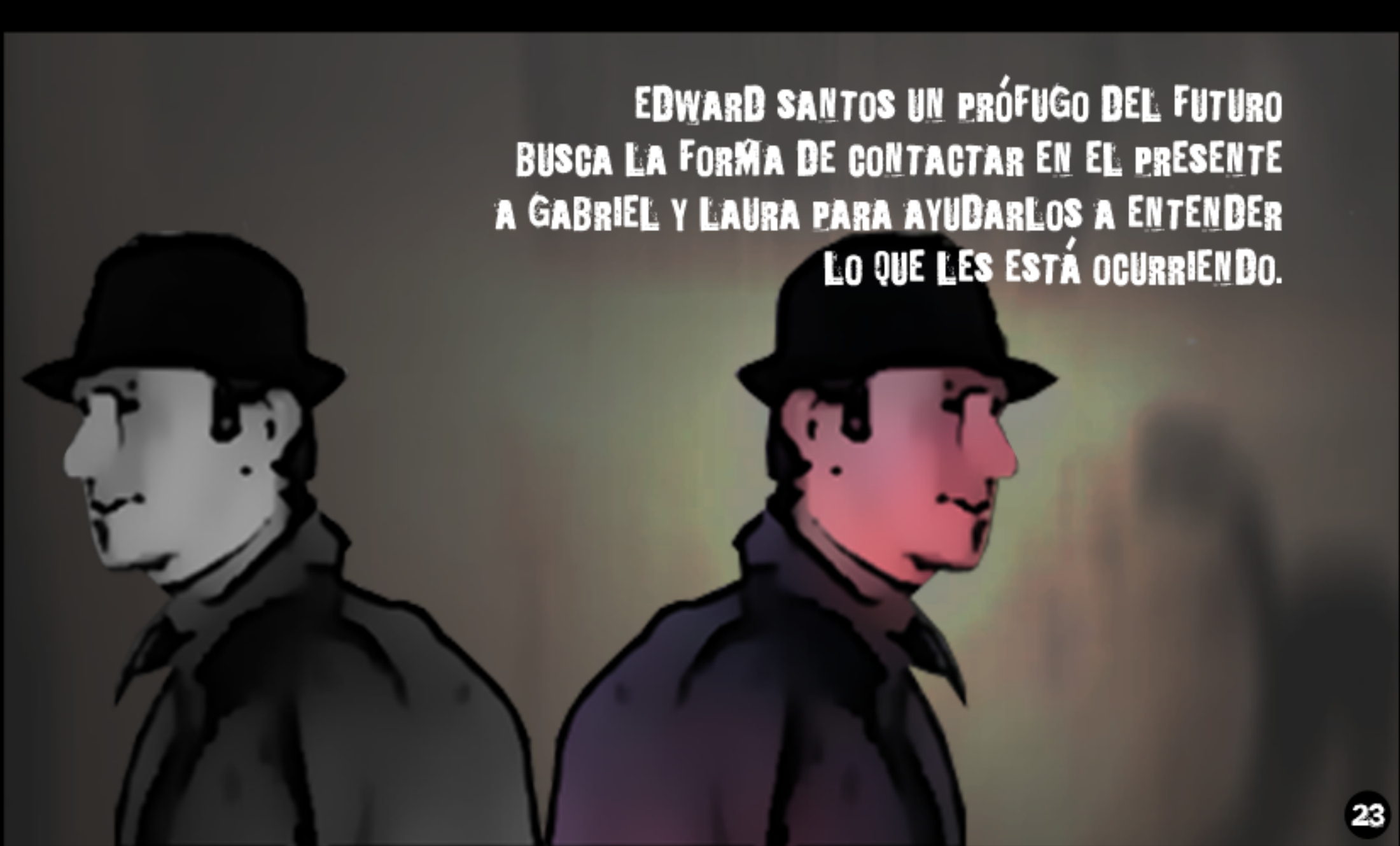


**SIN EMBARGO EN SUS SUEÑOS
ÉL YA LA HABÍA VISTO MUERTA
Y CON UN PAÑUELO QUE LE
CUBRÍA EL ROSTRO.**






POR SU PARTE LAURA TAMBIÉN HA
TENIDO EPISODIOS DE EXTRAÑOS SUEÑOS EN EL QUE VE
UNA SOMBRA QUE LA ATORMENTA.



EDWARD SANTOS UN PRÓFUGO DEL FUTURO
BUSCA LA FORMA DE CONTACTAR EN EL PRESENTE
A GABRIEL Y LAURA PARA AYUDARLOS A ENTENDER
LO QUE LES ESTÁ OCURRIENDO.



GABRIEL Y LAURA SE OPONEN A QUE
UN EXTRAÑO ENTRE A SUS VIDAS,
PERO TODOS LOS HECHOS QUE EN
SUS SUEÑOS OCURREN NO LES DEJA
MAS SALIDA QUE CONFIAR EN EL.

CAPÍTULO 2 TRAICIÓN

**REALIDADES, SUEÑOS Y PENSAMIENTOS,
TODOS NACEN EN LAS REDES NEURONALES.**

SINOPSIS

EDWARD CON LIBRO EN MANO ESCRIBE Y RELATA LA VERDADERA HISTORIA DE LOS ACONTECIMIENTOS ESTRATÉGICOS DE LAS PANDILLAS, RECORDANDO EL MOMENTO EN QUE SE VOLVIERON UN PELIGRO PARA LA HUMANIDAD, SIENDO EL CAUSANTE DE LAS DESDICHAS DE SUS SERES AMADOS. ENCUENTRA EN SU LIBRO LAS REGLAS A SEGUIR EN EL JUEGO DE UNA MUERTE PREPARADA, PONIENDO EN TELA DE JUICIO LOS IDEALES DE LOS GOBERNANTES DEL FUTURO, CONVIRTIÉNDOSE EN UN OBSTÁCULO PARA AQUELLOS QUE CREEN POSEER LOS MÁS GRANDES SECRETOS DE LA HUMANIDAD, PARA AQUELLOS QUE PRETENDEN SER ERUDITOS DEL TIEMPO Y HÉROES DE UN FUTURO PRESENTE.

SOMNUS



EDWARD TIENE EN SU PODER UN ANTIGUO LIBRO, CUYO INTERIOR GUARDA SECRETOS QUE DESENREDARAN LA HISTORIA.


ALLÍ PROFESA LA LEYENDA DE UNA JOVEN CON LA FACILIDAD DE POSEER TODOS LOS DONES, PODERES POR LOS CUALES SERÁ PERSEGUIDA.

MEDALLONES

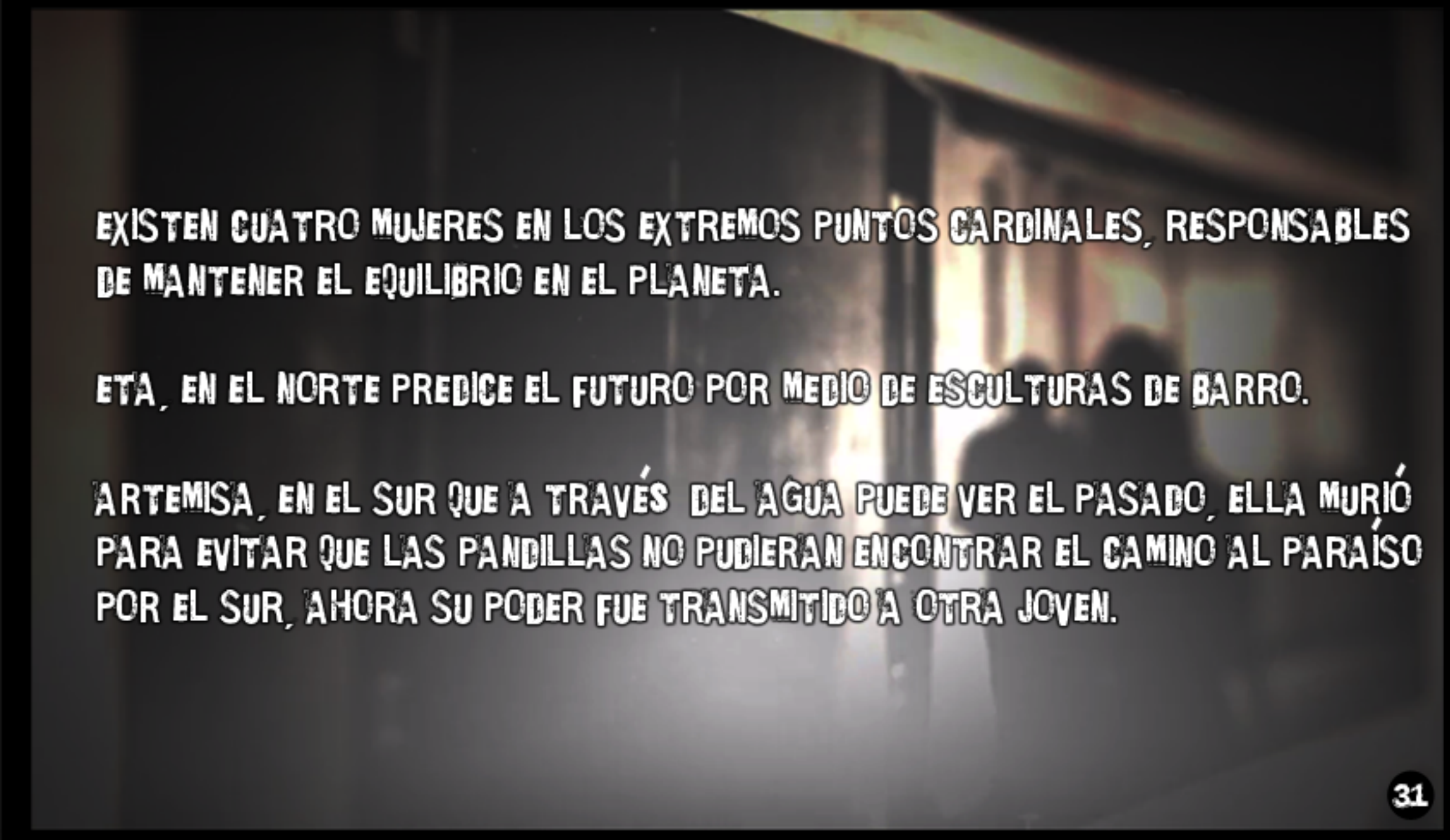
EXISTEN SIETE MUJERES LAS CUALES FUERON ELEGIDAS PARA DOMINAR LOS PODERES DEL PATRIARCA, CADA UNA DE ELLAS POSEE UNO DE ESTOS DONES.



CUATRO CONTROLAN LOS ELEMENTOS CLÁSICOS; AIRE, TIERRA, FUEGO, AGUA Y TRES CONTROLAN LOS ESTADOS DEL TIEMPO; PASADO, PRESENTE Y FUTURO. LOS MEDALLONES TIENEN EL PODER DE FACILITAR EL CONTROL DE DICHAS HABILIDADES, FORTALECIENDO LOS DONES QUE CADA UNA DE ELLAS POSEE.

A stylized illustration of a woman with long, dark, wavy hair, wearing an orange top. She is looking down at an open book she is holding in her hands. The background is a soft, hazy grey.

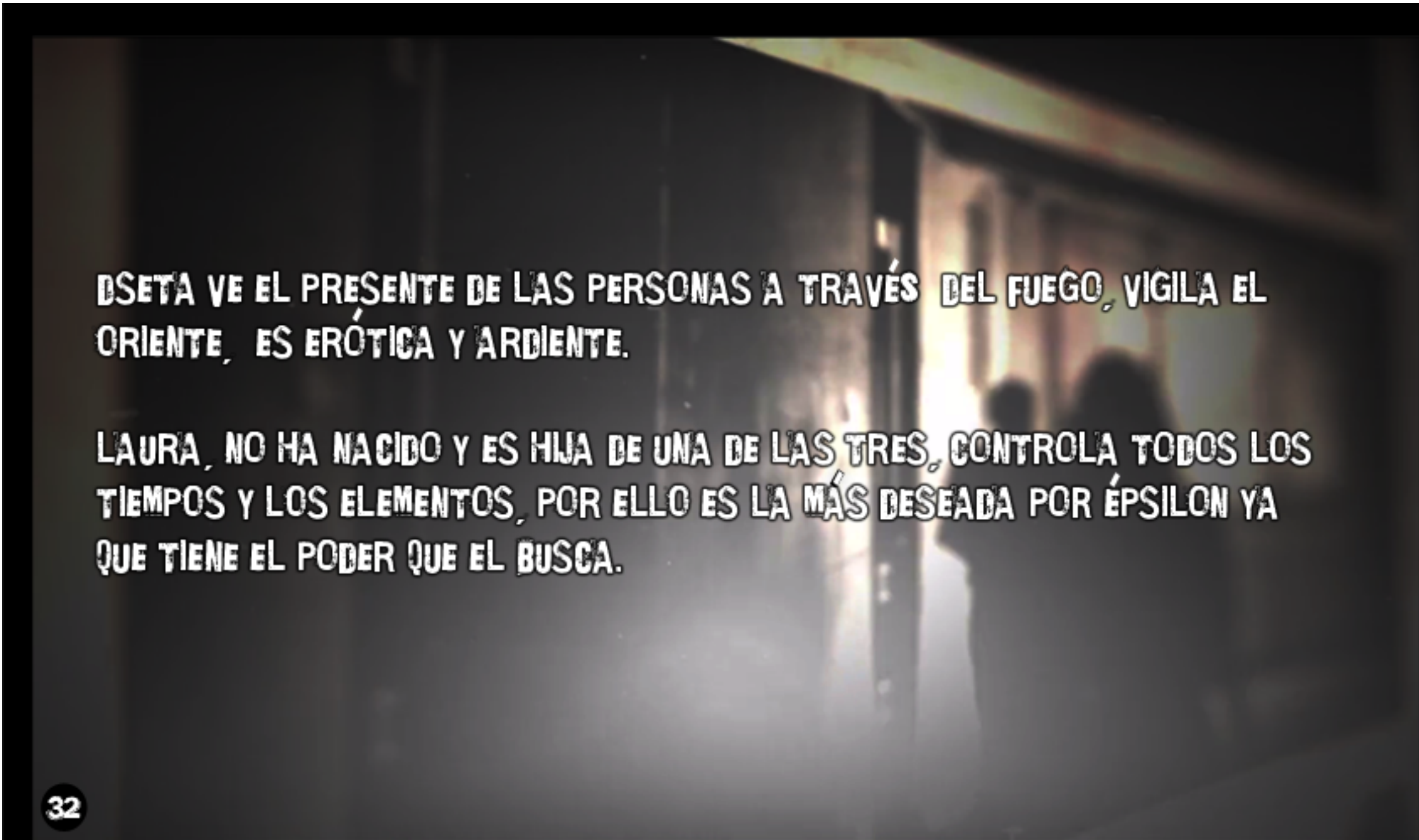
ELENA LLEGA A LA CASA DE EDWARD, EL CUAL ESTABA LEYENDO EL LIBRO DE SUS MEMORIA EL TRATA DE EVITAR QUE ELLA LAS LEA SIN EMBARGO EL LE PERMITE LEERLO AL PRINCIPIO NO CREE LO QUE ESTA ALLÍ, PERO LUEGO, A TRAVÉS DEL LIBRO SE VA CONTANDO LA HISTORIA.

A blurred, low-angle photograph of a person standing in a hallway or a similar indoor space. The lighting is dramatic, with strong highlights and deep shadows, creating a mysterious atmosphere.

EXISTEN CUATRO MUJERES EN LOS EXTREMOS PUNTOS CARDINALES, RESPONSABLES DE MANTENER EL EQUILIBRIO EN EL PLANETA.

ETA, EN EL NORTE PREDICE EL FUTURO POR MEDIO DE ESCULTURAS DE BARRO.

ARTEMISA, EN EL SUR QUE A TRAVÉS DEL AGUA PUEDE VER EL PASADO, ELLA MURIÓ PARA EVITAR QUE LAS PANDILLAS NO PUDIERAN ENCONTRAR EL CAMINO AL PARAÍSO POR EL SUR, AHORA SU PODER FUE TRANSMITIDO A OTRA JOVEN.



DSETA VE EL PRESENTE DE LAS PERSONAS A TRAVÉS DEL FUEGO, VIGILA EL ORIENTE, ES ERÓTICA Y ARDIENTE.

LAURA, NO HA NACIDO Y ES HIJA DE UNA DE LAS TRES, CONTROLA TODOS LOS TIEMPOS Y LOS ELEMENTOS, POR ELLO ES LA MÁS DESEADA POR ÉPSILON YA QUE TIENE EL PODER QUE EL BUSCA.

PANDILLA 3 TIEMPOS

EN LA HISTORIA QUE LEE ELENA DICE QUE EXISTEN TRES CABECILLAS, ENTRE ELLOS EPSILON, QUIEN CONTROLA TODO EL UNIVERSO, TIENE UN MEDALLÓN, UN ANILLO Y UN BRAZALETE, LOS CUALES SON SÍMBOLOS DE SU PANDILLA Y POR ELLO QUIEN NO LO CARGUE CON SIGO ES UN TRAIOR.



Entre r3d35

donde los sueños y la realidad se cruzan.

ENTRE REDES

SERIE PARA INTERNET

GENERO: TERROR, ACCIÓN, SUSPENSO.

ESCRITA POR: EDWIN CASTAÑEDA

DIRIGIDA POR: GUSTAVO JIMENEZ

CONCEPTO Y PRODUCCIÓN: DAVID ARISMENDI

N. DE TEMPORADAS: 1

CAPITULOS POR TEMPORADA: 10

CAPITULOS GRABADOS: 3

DURACIÓN POR CAPITULO: 20 MIN APROX.

PAÍS: COLOMBIA

AÑO: 2014

