

CORPORACIÓN UNIFICADA NACIONAL DE EDUCACIÓN SUPERIOR
CUN

LIBRO DE PRODUCCION

INTEGRANTES

JOSE LUIS FONTECHA

ALEJANDRO CUBILLOS

JULIAN MORALES TORO

ASIGNATURA

AMBIENTACION

ORIENTADORA

ANGELA BERNAL

2017

Sinopsis.

El lugar fue ambientado con el propósito de lograr una ambientación en un espacio infantil, para utilizarse en algún trabajo audiovisual que se necesite este tipo de locación con temática infantil, o de jardín de niños con diferentes tipos de objetos como lo son: juguetes, sillas, mesas, decorados, pelotas etc... tomando en cuenta toda la utilería le logra adaptar el espacio logrando el fin de nuestro proyecto.

Paleta de Color

Los colores que se usaran en la escena elegida serán colores saturados. Ya que queremos hacer ver la ambientación infantil Usaremos colores saturados pastel tonalidad azul, y naranja para usar un color complementario en nuestro objeto o actor principal



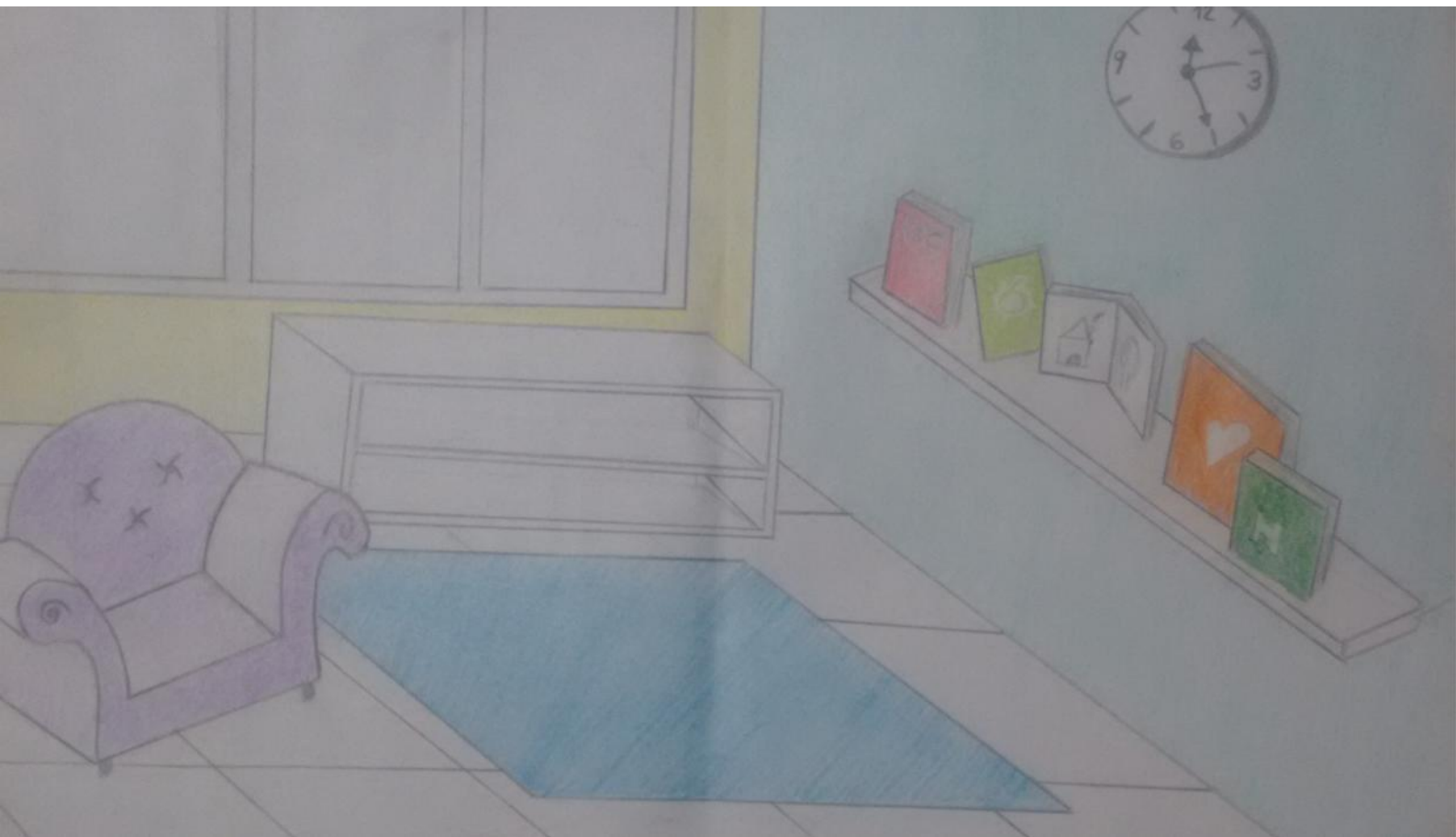
Tendremos una segunda opción, por si nuestra locación o ambientación es afectada. Usaremos colores saturados pastel tonalidad verde, y rojo para usar un color complementario en nuestro objeto o actor principal



Referentes Visuales





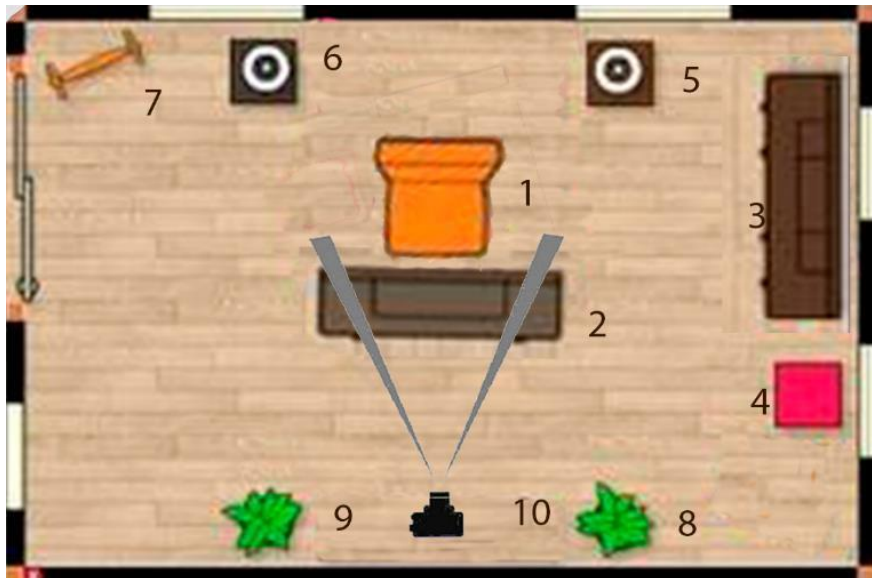


Planimetria

Escena - El Padrino

- 1 Silla principal.
- 2 Mesa.
- 3 Armario de libros.
- 4 Mesa o juguetes.
- 5 Mesa o juguetes.
- 6 Mono patin o mesa.
- 7 Pelota, peluches.
- 8 Mesa, juguete, peluches, bicicleta o planta.
- 9 Mesa, juguete, peluches, bicicleta o planta.
- 10 Puesta en cuadro.

Esquema



Scouting

Título: Escena El padrino – Ambientación

Director: José Alejandro Cubillos, Julián Morales, José Luis Fontecha.

Productor: José Alejandro Cubillos, Julián Morales, José Luis Fontecha.

Fotos



Datos

Locación: Jardín Unicornio

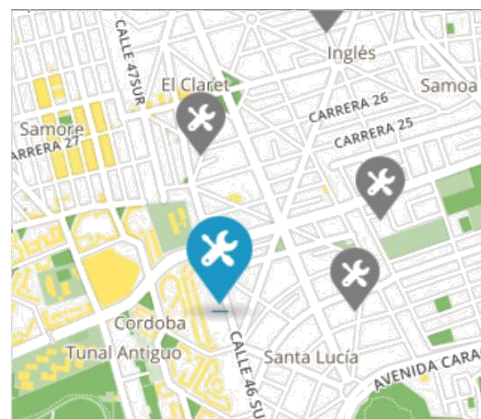
Dirección: Carrera 24 # 45-93 Sur

Contacto: Patricia Suarez -
Rectora

Nombre: Ximena Fernandez

Teléfono: 4262220

Ubicación: Tunal



Desglose de utilería y ambientación escena el padrino

Ambientación: vamos a utilizar un espacio de 6 metros por 8 metros para recrear esta escena vamos a utilizar un escritorio de dibujo para niños también un sillón y un tablero en la parte de atrás donde van a ver ubicados dibujos hechos por niños de diferentes cosas ya sean animales, frutas, juguetes, personas, etc. También un estante de libros colorido y unos casilleros de maletas, todo esto para simular un jardín o ya sea un salón de juegos.

Objetos

Escritorio de dibujo para niños



Sillón



Tablero



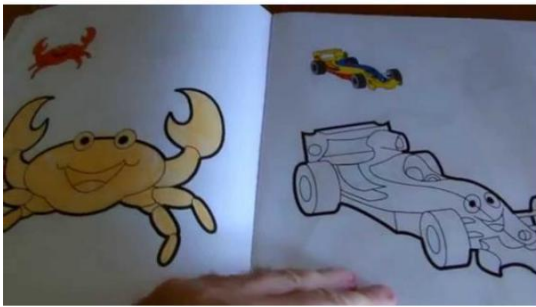
Utilería: para poder hacer parecer este sitio como un salón de clases o ya sea sala de juegos necesitaremos de los siguientes artículos cuadernos con dibujos todos haciendo referencia a la infancia, libros para colorear, rompecabezas. Sillas de colores pequeñas, colores ya sea tipo crayolas o cualquier otro como marcadores esferos, también tendremos un mono patín en la escena, un tetero que representara al **gangster** que será un niño el líder de la clase. Vamos a tener un sombrero, pero por la temática lo cambiaremos por un gorro de pijama, el traje de nuestro **gangster** va a ser un pijama muy colorida para nuestro niño.

Objetos

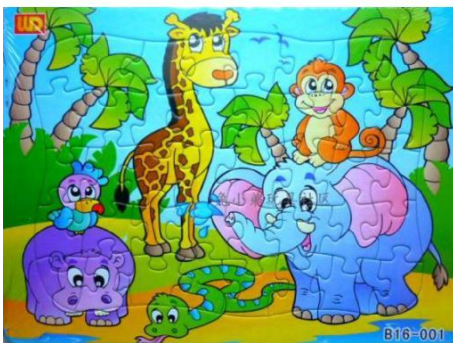
cuadernos con dibujos



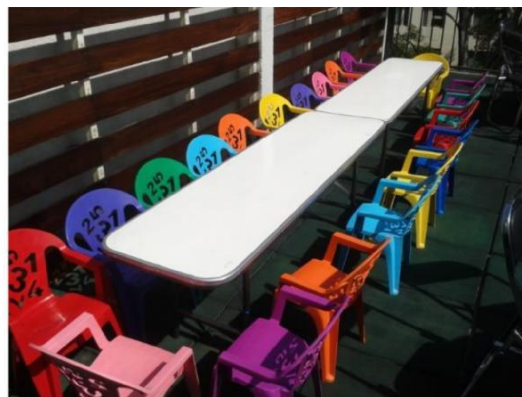
libros para colorear



Rompecabezas



Sillas de colores



colores ya sea tipo crayolas



Mono patín



Tetero



Pijama de niño

