







La profundidad del alcohol

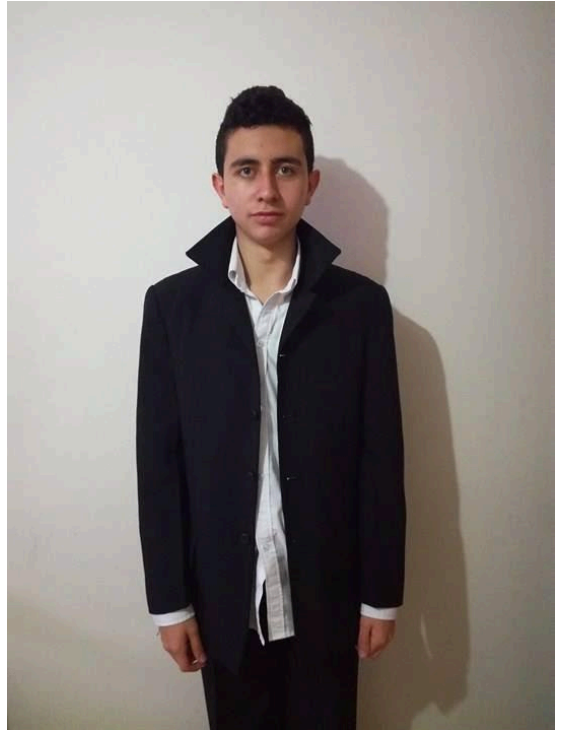
Buitrago Aristizabal, Juan Camilo

Sinopsis

Un hombre al cual por despecho comienza su rumbo hacia al alcohol, al no encontrar más salidas en ninguna parte y ver que nadie le ayuda, su familia lo abandono no tiene nada en esta vida más que el alcohol, y desahoga sus penas en las botellas cada día de su vida, hasta provocar un suicidio a causa de estos efectos, del despecho y la melancolía

ESCALETA

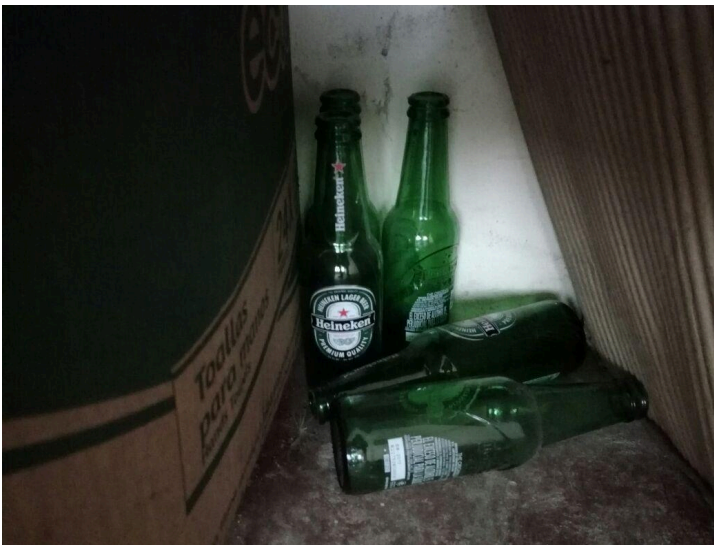
Nº Foto	Característica del plano	Imagen	Planos
Foto 1	Int/día/comedor/sala	Se muestra dormido el personaje en la mesa, con una botellas	Plano Medio
Foto 2	Int/día/comedor/sala	Se muestra despierto y con cara de tristeza	Plano Medio
Foto 3	Int/día/comedor/sala	Se muestra el personaje con las manos en la cara	Plano medio
Foto 4	Int/día/comedor/sala	El personaje se muestra levantado y con cara de enojo	Plano medio
Foto 5	Int/día/sala	Se muestra tomando una cerveza	Over shoulder
Foto 6	Int/día/comedor/sala	Está en el suelo rodeado de botellas	Plano medio corto
Foto 7	Int/día/sala	Se muestra tomando otro botella	Plano americano
Foto 8	Int/día/sala	Se muestra una cara de ira y con la mano levantada apuntando el objeto hacia el suelo	Plano medio largo
Foto 9	Int/día/tocador/sala	El hombre parado frente al tocador rajándose la cara con pedazos de vidrio	Plano medio
Foto 10	Int/tocador/sala	Se muestra al hombre cortándose el cuello con el vidrio.	Plano medio



Personaje real y traje



Locación e implementos





La profundidad del alcohol

Buitrago Aristizabal, Juan Camilo

Perfil Físico

Estatura promedio 1,74

Piel blanca

Ojos oscuros

Pelo negro

De contextura media

Perfil psicológico

Es una persona desinteresada de la vida

Es relajado

Su estado mental está en un vacío profundo "en la nada" Siguiendo su costumbre del alcohol

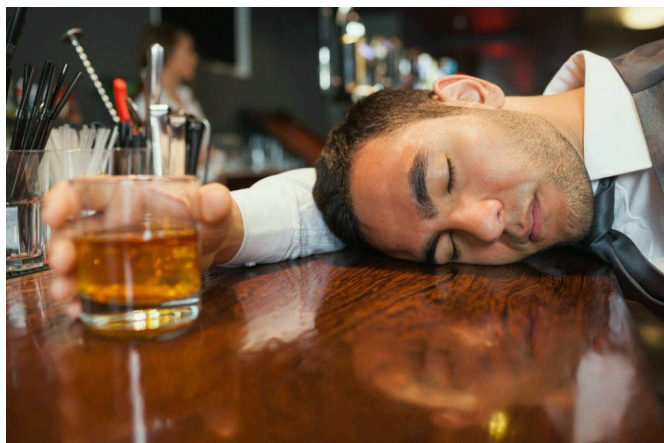
Refleja tristeza

Pierde el control de su **psicomotricidad** en algunos casos.

Personaje con traje



Algunos ejemplos de planos

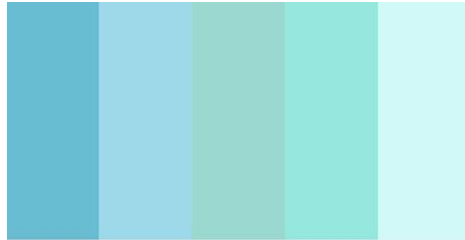




Escenografía y Referencias



Tipo de iluminaciones



- **Azul:** Es un color concéntrico, pasivo, asociativo, perceptivo, unificador. Sus aspectos afectivos son la tranquilidad, satisfacción, melancolía, depresión.

Usare el color azul para dar un toque melancólico a las imágenes, ya que este proporciona a través del color unas sensaciones de sentimientos, entre otras cosas, puede dar a entender con la tonalidad quizás un poco de frialdad, para que compense la historia a través de este color.

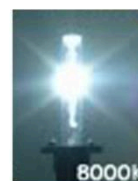
Contraste de exposición: También llamado contraste de **luminosidad**, se trata de las **diferencias entre dos luminosidades diferentes**.

En este caso, usare unos contrastes más negros para profundizar el drama de las fotos, y darle un toque un poco, películas de detectives, mafiosos, que utilizaban mucho estos efectos para dar un aspecto más dramático en los personajes con la luz más directa y alrededor un poco más oscuro formado el contraste.

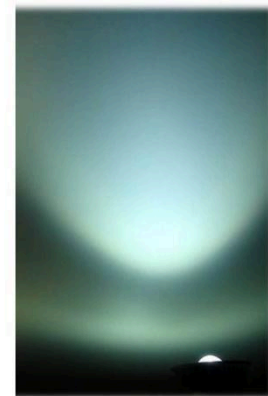


EJ:
contraste

EJ:
Azul



LUZ FRÍA



6.000°K

8.000°K

Desglose Técnico

Cámara t3i
Linterna de mano
Luz natural

Características Lumínicas

Luz directa
Luz fuerte





